

# Produktkatalog

2019/20

# FLIESEN

ALPAS

EURO



**Our Style Your Home**  
happe-gruppe

## INHALT

### UNI

- 5 ALASKA
- 5 DALY VOLCANO
- 7 DOUBLE LOADING
- 7 UNI

### ZEMENTOPTIK

- 10 ATLAS
- 29 BELLAGIO BETON
- 13 BRASILIA
- 20 BRISTOL
- 61 BUXY
- 24 CEMENT
- 15 CONCRETE
- 17 DIVINA
- 23 DOLMEN
- 27 DOVER
- 32 HOMETEC
- 41 INDUSTRIAL
- 29 MADRID
- 61 MACHESTER
- 44 METROPOLITAN
- 59 NEW CONCRETE
- 61 NEWTON
- 49 OSLO
- 51 PARIS
- 55 POWER
- 20 SPECTRA
- 63 STEP
- 65 TRIBECA
- 69 VISION
- 73 YORK

### HOLZOPTIK

- 93 ALPINA
- 79 ARTENS
- 101 CALIDO
- 77 CANOU
- 79 DAKOTA
- 85 EDGEWOOD
- 81 ENYGMA
- 87 LAGUNA
- 89 LANDHAUSDIELE
- 93 LEGNO
- 95 MAISON
- 85 MARINA
- 97 MARVELWOOD MIX
- 77 MICHIGAN

- 77 NEBRASKA
- 83 SAVANNA
- 83 SEQUENZA
- 89 TAVLA
- 103 TESCO
- 95 TIMBERWOOD
- 91 TRIGLAV
- 99 URBANWOOD
- 105 WOODLAND
- 107 WOODLAND CHEROKEE

### METALLOPTIK

- 111 METALLIC
- 114 METALLIQUE

### LANDHAUS

- 125 DESIRE
- 123 FRIESLAND

### WANDFLIESEN

- 129 ALASKA
- 139 BAILEN
- 135 BIANCO
- 133 CERATEC
- 139 CRONOS
- 131 DUNA
- 137 HAPPY
- 139 INFINITY
- 139 LINEA
- 135 METRO
- 135 NERO
- 131 NORA
- 135 POLAR
- 131 QUADRA
- 139 QUARZITO
- 131 STRUCTURE

### ALLGEMEINE GESCHÄFTSBEDINGUNGEN

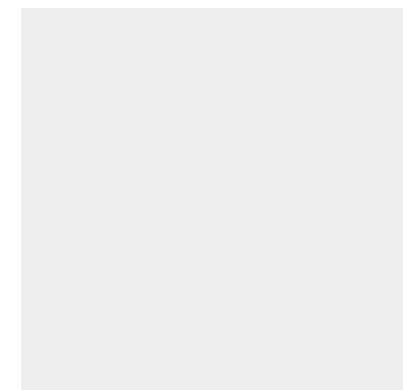


# DALY VOLCANO

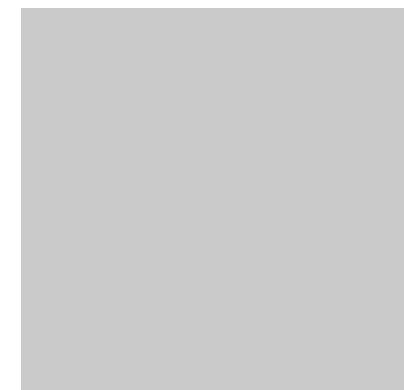
## ALASKA



**DALY VOLCANO BLACK**  
97227 60x60 / 1,44 m<sup>2</sup>Kt. / 57,60 m<sup>2</sup>Pal.



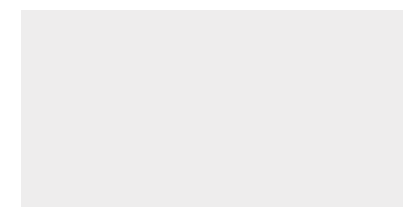
**DALY VOLCANO WHITE**  
97241 60x60 / 1,44 m<sup>2</sup>Kt. / 57,60 m<sup>2</sup>Pal.



**DALY VOLCANO GREY**  
97265 60x60 / 1,44 m<sup>2</sup>Kt. / 57,60 m<sup>2</sup>Pal.



**DALY VOLCANO BLACK**  
97210 30x60 / 1,08 m<sup>2</sup>Kt. / 51,84 m<sup>2</sup>Pal.



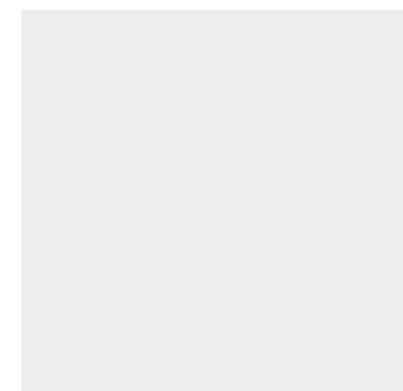
**DALY VOLCANO WHITE**  
97234 30x60 / 1,08 m<sup>2</sup>Kt. / 51,84 m<sup>2</sup>Pal.



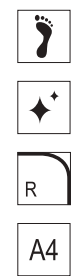
**DALY VOLCANO GREY**  
97258 30x60 / 1,08 m<sup>2</sup>Kt. / 51,84 m<sup>2</sup>Pal.



**ALASKA NIGHT**  
68894 60x60 / 1,13 m<sup>2</sup>Kt. / 40,85 m<sup>2</sup>Pal.



**ALASKA WEIß**  
82827 60,8x60,8 / 1,48 m<sup>2</sup>Kt. / 44,36 m<sup>2</sup>Pal.

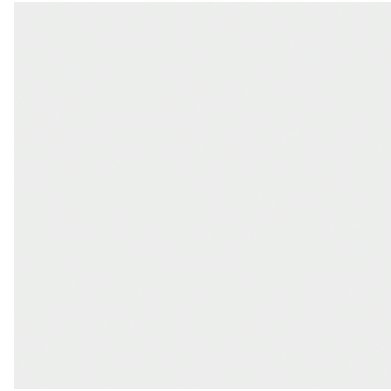




DOUBLE LOADING



**UNI SCHWARZ**  
52790 60x60 / 1,44 m<sup>2</sup>Kt. / 57,60 m<sup>2</sup>Pal.



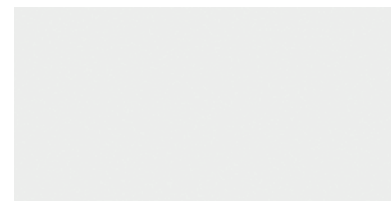
**UNI WEIß**  
52882 60x60 / 1,44 m<sup>2</sup>Kt. / 57,60 m<sup>2</sup>Pal.



**DOUBLE LOADING GRAPHIT**  
97197 60x60 / 1,44 m<sup>2</sup>Kt. / 57,60 m<sup>2</sup>Pal.



**UNI SCHWARZ**  
12664 30x60 / 1,08 m<sup>2</sup>Kt. / 51,84 m<sup>2</sup>Pal.



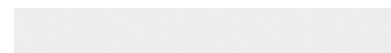
**UNI WEIß**  
12657 30x60 / 1,08 m<sup>2</sup>Kt. / 51,84 m<sup>2</sup>Pal.



**DOUBLE LOADING GRAPHIT**  
81233 30x60 / 1,08 m<sup>2</sup>Kt. / 51,84 m<sup>2</sup>Pal.



**UNI SCHWARZ SOCKEL**  
53100 7x60



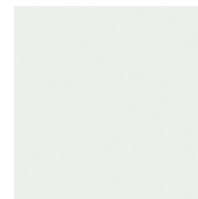
**UNI WEIß SOCKEL**  
53124 7x60



**DOUBLE LOADING GRAPHIT SOCKEL**  
71548 6x60



**UNI SCHWARZ**  
52806 30x30  
0,72 m<sup>2</sup>Kt. / 57,60 m<sup>2</sup>Pal.

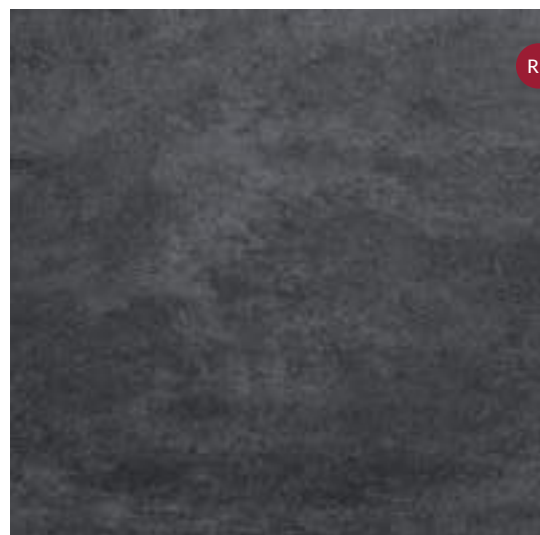


**UNI WEIß**  
52875 30x30  
0,72 m<sup>2</sup>Kt. / 57,60 m<sup>2</sup>Pal.



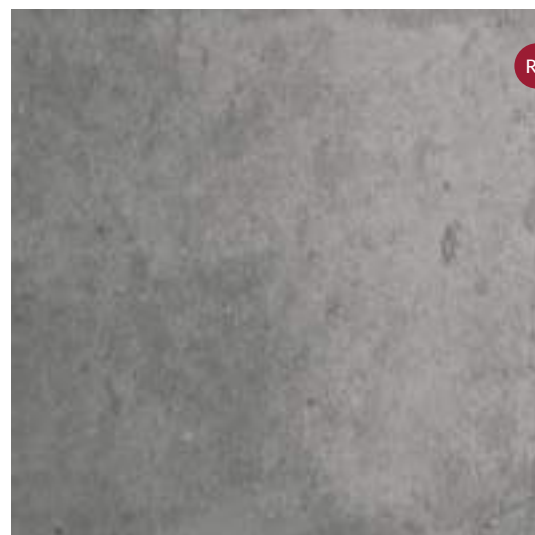
Z E M E T O P T I K





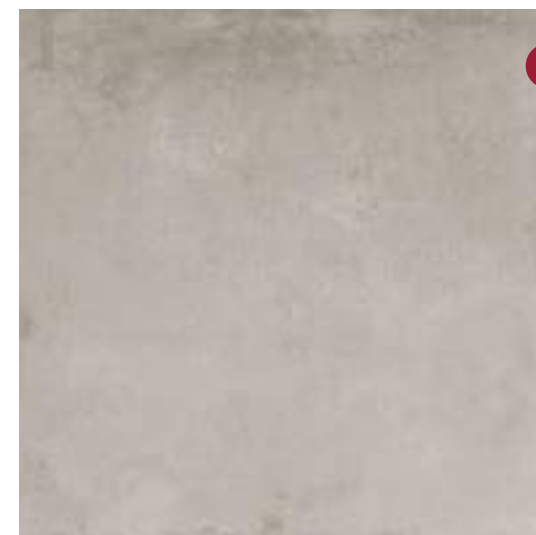
R9

ATLAS ANTRACITE  
53590 75x75 / 1,13 m<sup>2</sup>Kt. / 45 m<sup>2</sup>Pal.



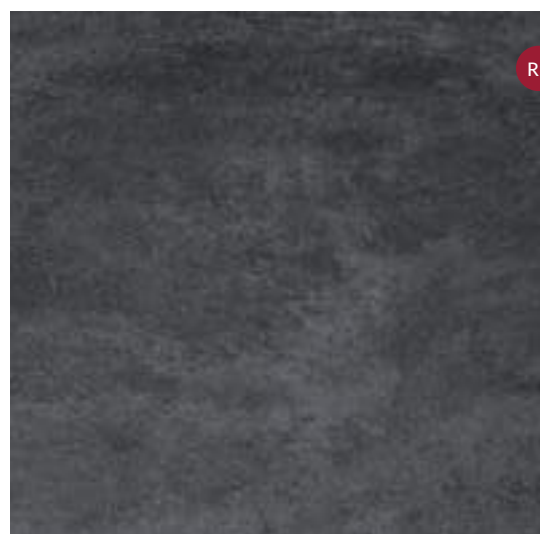
R9

ATLAS GRAFITO  
64907 75x75 / 1,13 m<sup>2</sup>Kt. / 45 m<sup>2</sup>Pal.



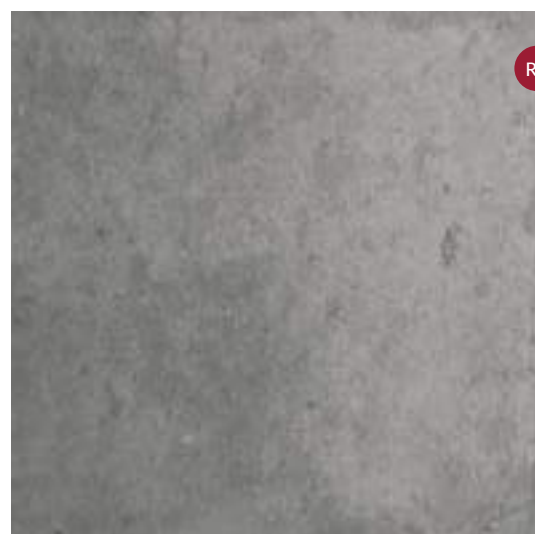
R9

ATLAS GRIS  
49036 75x75 / 1,13 m<sup>2</sup>Kt. / 45 m<sup>2</sup>Pal.



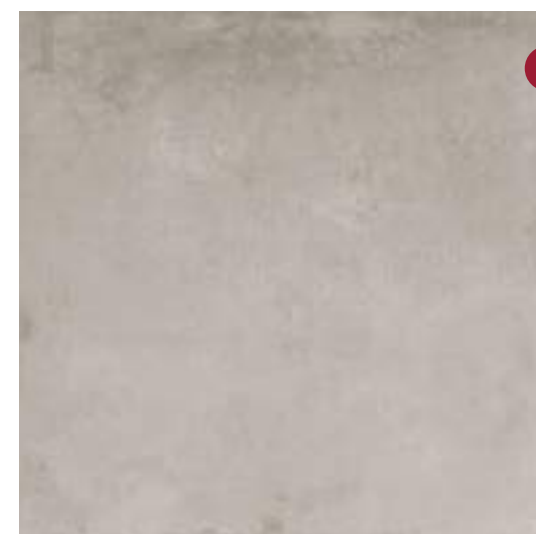
R9

ATLAS ANTRACITE  
53613 75x75 / 1,13 m<sup>2</sup>Kt. / 45 m<sup>2</sup>Pal.



R9

ATLAS GRAFITO  
50384 75x75 / 1,13 m<sup>2</sup>Kt. / 45 m<sup>2</sup>Pal.



R9

ATLAS GRIS  
50377 75x75 / 1,13 m<sup>2</sup>Kt. / 45 m<sup>2</sup>Pal.



R9

ATLAS ANTRACITE  
53637 37,5x75 / 1,13 m<sup>2</sup>Kt. / 54 m<sup>2</sup>Pal.



R9

ATLAS GRAFITO  
50353 37,5x75 / 1,13 m<sup>2</sup>Kt. / 54 m<sup>2</sup>Pal.



R9

ATLAS GRIS  
50346 37,5x75 / 1,13 m<sup>2</sup>Kt. / 54 m<sup>2</sup>Pal.





# BRASILIA



**BRASILIA DUNKELGRAU**  
16980 60x120 / 1,44 m<sup>2</sup>Kt. / 37,44 m<sup>2</sup>Pal.



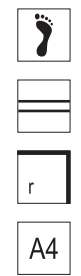
**BRASILIA DUNKELGRAU**  
49551 60x60 / 1,44 m<sup>2</sup>Kt. / 43,20 m<sup>2</sup>Pal.



**BRASILIA HELLGRAU**  
16966 60x120 / 1,44 m<sup>2</sup>Kt. / 37,44 m<sup>2</sup>Pal.



**BRASILIA HELLGRAU**  
49537 60x60 / 1,44 m<sup>2</sup>Kt. / 43,20 m<sup>2</sup>Pal.







# CONCRETE



R10

**CONCRETE GRIGIO**  
79292 30x90 / 1,08 m<sup>2</sup>Kt. / 51,84 m<sup>2</sup>Pal.



R10

**79292**  
Farbmuster variieren in jedem Karton



R10

**CONCRETE BIANCO**  
79278 30x90 / 1,08 m<sup>2</sup>Kt. / 51,84 m<sup>2</sup>Pal.



R10

**79278**  
Farbmuster variieren in jedem Karton



R10

**CONCRETE ANTICO**  
79285 30x90 / 1,08 m<sup>2</sup>Kt. / 51,84 m<sup>2</sup>Pal.

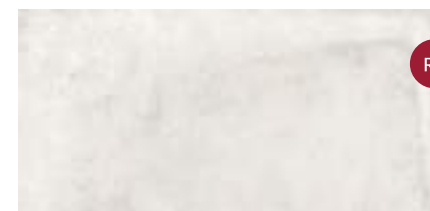




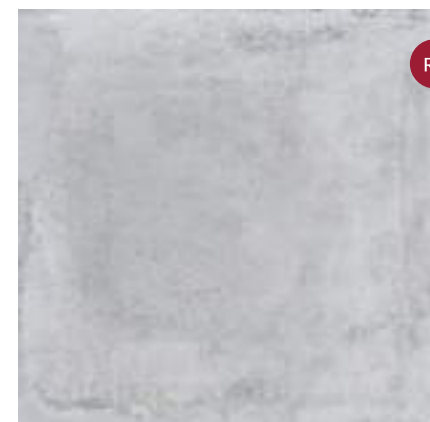
# DIVINA



**DIVINA WHITE**  
30003 60x60 / 1,44 m<sup>2</sup>Kt. / 46,08 m<sup>2</sup>Pal.



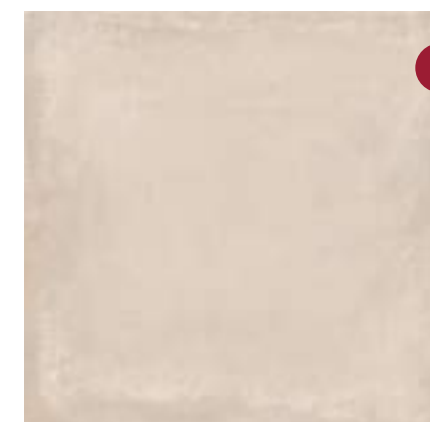
**DIVINA WHITE**  
95804 30x60 / 1,08 m<sup>2</sup>Kt. / 43,20 m<sup>2</sup>Pal.



**DIVINA GREY**  
30607 60x60 / 1,44 m<sup>2</sup>Kt. / 46,08 m<sup>2</sup>Pal.



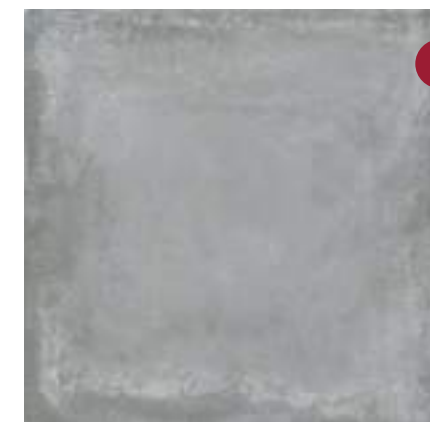
**DIVINA GREY**  
95903 30x60 / 1,08 m<sup>2</sup>Kt. / 43,20 m<sup>2</sup>Pal.



**DIVINA BEIGE**  
30201 60x60 / 1,44 m<sup>2</sup>Kt. / 46,08 m<sup>2</sup>Pal.



**DIVINA BEIGE**  
95705 30x60 / 1,08 m<sup>2</sup>Kt. / 43,20 m<sup>2</sup>Pal.



**DIVINA GRAPHITE**  
76803 60x60 / 1,44 m<sup>2</sup>Kt. / 46,08 m<sup>2</sup>Pal.



**DIVINA GRAPHITE**  
96207 30x60 / 1,08 m<sup>2</sup>Kt. / 43,20 m<sup>2</sup>Pal.







SPECTRA





R9

**SPECTRA BEIGE**  
77705 60x60 / 1,44 m<sup>2</sup>Kt. / 46,08 m<sup>2</sup>Pal.



**SPECTRA BEIGE**  
13471 60x60 / 1,44 m<sup>2</sup>Kt. / 46,08 m<sup>2</sup>Pal.



R9

**SPECTRA BEIGE**  
79204 30x60 / 1,08 m<sup>2</sup>Kt. / 43,20 m<sup>2</sup>Pal.



**SPECTRA BEIGE**  
05309 30x60 / 1,08 m<sup>2</sup>Kt. / 43,20 m<sup>2</sup>Pal.



R9

**SPECTRA GRAU**  
77804 60x60 / 1,44 m<sup>2</sup>Kt. / 46,08 m<sup>2</sup>Pal.



**SPECTRA GRAU**  
13532 60x60 / 1,44 m<sup>2</sup>Kt. / 46,08 m<sup>2</sup>Pal.



R9

**SPECTRA GRAU**  
79600 30x60 / 1,08 m<sup>2</sup>Kt. / 43,20 m<sup>2</sup>Pal.

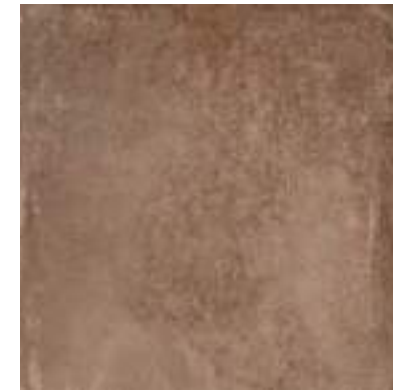


**SPECTRA GRAU**  
05408 30x60 / 1,08 m<sup>2</sup>Kt. / 43,20 m<sup>2</sup>Pal.



R9

**SPECTRA BRAUN**  
77903 60x60 / 1,44 m<sup>2</sup>Kt. / 46,08 m<sup>2</sup>Pal.



**SPECTRA BRAUN**  
13518 60x60 / 1,44 m<sup>2</sup>Kt. / 46,08 m<sup>2</sup>Pal.



R9

**SPECTRA BRAUN**  
79501 30x60 / 1,08 m<sup>2</sup>Kt. / 43,20 m<sup>2</sup>Pal.



**SPECTRA BRAUN**  
05903 30x60 / 1,08 m<sup>2</sup>Kt. / 43,20 m<sup>2</sup>Pal.



A4

**SPECTRA MIX DEKOR**  
13280 60x60 / 1,44 m<sup>2</sup>Kt. / 46,08 m<sup>2</sup>Pal.



**SPECTRA MIX DEKOR**  
05101 30x60 / 1,08 m<sup>2</sup>Kt. / 43,20 m<sup>2</sup>Pal.







# DOLMEN



**DOLMEN BEIGE**  
35181 120x120 / 2,88 m<sup>2</sup>Kt. / 57,60 m<sup>2</sup>Pal.



**DOLMEN BEIGE**  
35310 61x61 / 1,49 m<sup>2</sup>Kt. / 44,65 m<sup>2</sup>Pal.



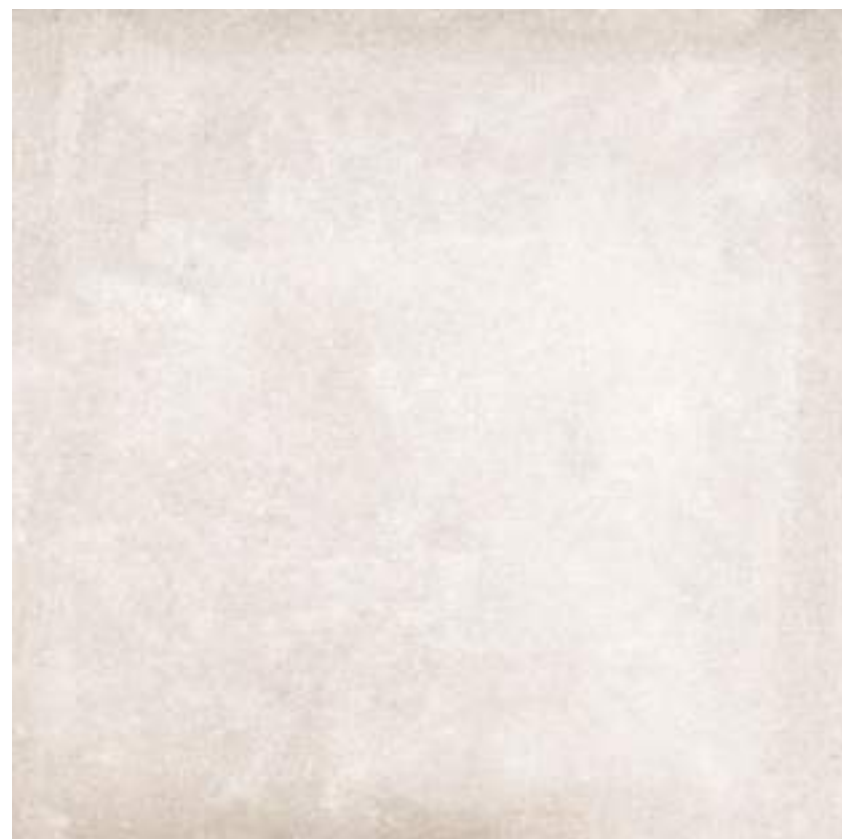
**DOLMEN BEIGE**  
34771 80x80 / 1,28 m<sup>2</sup>Kt. / 44,80 m<sup>2</sup>Pal.



**DOLMEN BEIGE DEKOR**  
34825 80x80 / 1,28 m<sup>2</sup>Kt. / 44,80 m<sup>2</sup>Pal.



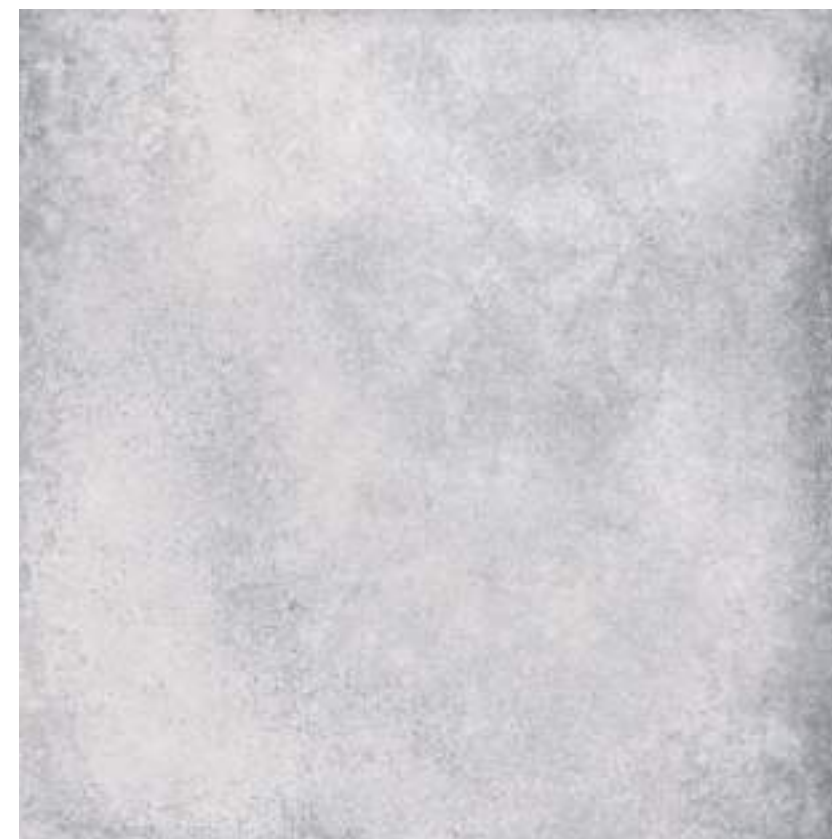




**DOLMEN WEIß**  
35167 120x120 / 2,88 m²Kt. / 57,60 m²Pal.



**DOLMEN WEIß**  
35341 61x61 / 1,49 m²Kt. / 44,65 m²Pal.



**DOLMEN GREY**  
35174 120x120 / 2,88 m²Kt. / 57,60 m²Pal.



**DOLMEN GREY**  
35327 61x61 / 1,49 m²Kt. / 44,65 m²Pal.



A4



**DOLMEN WEIß**  
34801 80x80 / 1,28 m²Kt. / 44,80 m²Pal.



**DOLMEN WEIß DEKOR**  
34818 80x80 / 1,28 m²Kt. / 44,80 m²Pal.



**DOLMEN GREY**  
34788 80x80 / 1,28 m²Kt. / 44,80 m²Pal.





**DOVER SAND**  
44825 45x90 / 1,22 m<sup>2</sup>Kt. / 53,46 m<sup>2</sup>Pal.



**DOVER BEIGE**  
44832 45x90 / 1,22 m<sup>2</sup>Kt. / 53,46 m<sup>2</sup>Pal.



**DOVER HELLGRAU**  
44795 45x90 / 1,22 m<sup>2</sup>Kt. / 53,46 m<sup>2</sup>Pal.



**DOVER DUNKELGRAU**  
44801 45x90 / 1,22 m<sup>2</sup>Kt. / 53,46 m<sup>2</sup>Pal.



**DOVER ANTHRAZIT**  
44818 45x90 / 1,22 m<sup>2</sup>Kt. / 53,46 m<sup>2</sup>Pal.







# MADRID

## BELLAGIO BETON



**MADRID LIGHT GREY**  
08405 42,5x42,5 / 1,63 m<sup>2</sup>Kt. / 81,28 m<sup>2</sup>Pal.



**MADRID DARK GREY**  
08221 42,5x42,5 / 1,63 m<sup>2</sup>Kt. / 81,28 m<sup>2</sup>Pal.



**MADRID LIGHT GREY**  
08337 30x75 / 1,31 m<sup>2</sup>Kt. / 41,88 m<sup>2</sup>Pal.



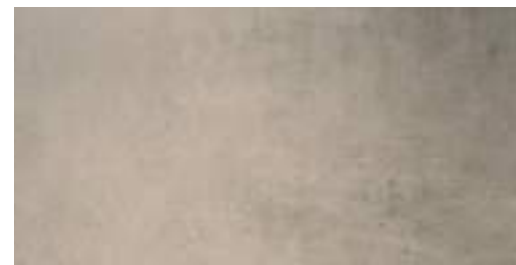
**MADRID DARK GREY**  
08306 30x75 / 1,31 m<sup>2</sup>Kt. / 41,88 m<sup>2</sup>Pal.



**MADRID LIGHT GREY DEKOR**  
08399 30x75 / 1,31 m<sup>2</sup>Kt. / 41,88 m<sup>2</sup>Pal.



**MADRID DARK GREY DEKOR**  
08313 30x75 / 1,31 m<sup>2</sup>Kt. / 41,88 m<sup>2</sup>Pal.



**BELLAGIO BETON GRAU**  
03218 40x80 / 0,96 m<sup>2</sup>Kt. / 34,56 m<sup>2</sup>Pal.



**BELLAGIO BETON GRAPHIT**  
03119 40x80 / 0,96 m<sup>2</sup>Kt. / 34,56 m<sup>2</sup>Pal.







H O M E T E C

---



**HOMETEC CREME**  
25913 60x120 / 1,44 m<sup>2</sup>Kt. / 50,40 m<sup>2</sup>Pal.



**HOMETEC CREME**  
25869 60x60 / 1,44 m<sup>2</sup>Kt. / 46,08 m<sup>2</sup>Pal.



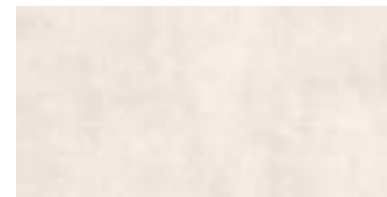
**HOMETEC CREME**  
25814 60x120 / 1,44 m<sup>2</sup>Kt. / 50,40 m<sup>2</sup>Pal.



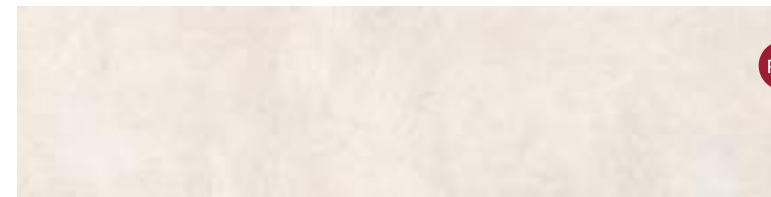
**HOMETEC CREME**  
25760 60x60 / 1,44 m<sup>2</sup>Kt. / 46,08 m<sup>2</sup>Pal.



**HOMETEC CREME**  
28716 30x120 / 1,44 m<sup>2</sup>Kt. / 57,60 m<sup>2</sup>Pal.



**HOMETEC CREME**  
02788 30x60 / 1,44 m<sup>2</sup>Kt. / 46,08 m<sup>2</sup>Pal.



**HOMETEC CREME**  
28662 30x120 / 1,44 m<sup>2</sup>Kt. / 57,60 m<sup>2</sup>Pal.



**HOMETEC CREME**  
27764 30x60 / 1,44 m<sup>2</sup>Kt. / 46,08 m<sup>2</sup>Pal.



**HOMETEC CREME TRITTSTUFE**  
03561 30x120 / 1,44 m<sup>2</sup>Kt. / 46,08 m<sup>2</sup>Pal.



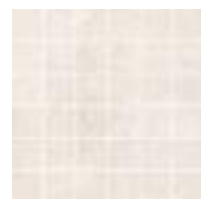
**HOMETEC CREME SOCKEL**  
03066 7x60



**HOMETEC CREME TRITTSTUFE**  
03554 30x120 / 1,44 m<sup>2</sup>Kt. / 46,08 m<sup>2</sup>Pal.



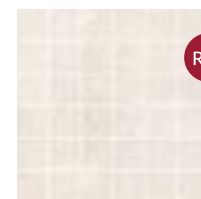
**HOMETEC CREME SOCKEL**  
03035 7x60



**HOMETEC CREME MOSAIK**  
03127 29,8x29,8 / 0,80 m<sup>2</sup>Kt. / 23,98 m<sup>2</sup>Pal.



**HOMETEC CREME KOMBIFLIESE**  
03240 5/10/15x60



**HOMETEC CREME MOSAIK**  
03097 29,8x29,8 / 0,80 m<sup>2</sup>Kt. / 23,98 m<sup>2</sup>Pal.



**HOMETEC CREME KOMBIFLIESE**  
03219 5/10/15x60 / 0,51 m<sup>2</sup>Kt.

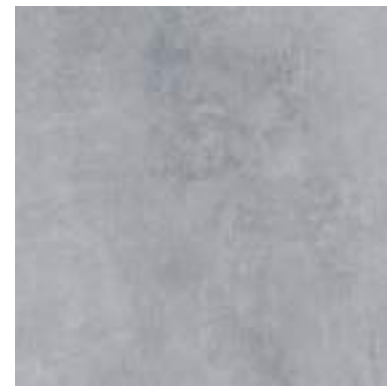




A4



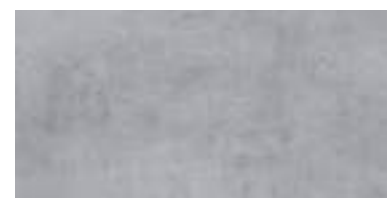
**HOMETEC GRAU**  
26118 60x120 / 1,44 m<sup>2</sup>Kt. / 50,40 m<sup>2</sup>Pal.



**HOMETEC GRAU**  
26064 60x60 / 1,44 m<sup>2</sup>Kt. / 46,08 m<sup>2</sup>Pal.



**HOMETEC GRAU**  
28815 30x120 / 1,44 m<sup>2</sup>Kt. / 57,60 m<sup>2</sup>Pal.



**HOMETEC GRAU**  
30x60 / 1,44 m<sup>2</sup>Kt. / 46,08 m<sup>2</sup>Pal.



**HOMETEC GRAU TRITTSTUFE**  
03585 30x120 / 1,44 m<sup>2</sup>Kt. / 46,08 m<sup>2</sup>Pal.



**HOMETEC GRAU SOCKEL**  
03073 7x60



**HOMETEC GRAU MOSAIK**  
03134 29,8x29,8 / 0,80 m<sup>2</sup>Kt. / 23,98 m<sup>2</sup>Pal.



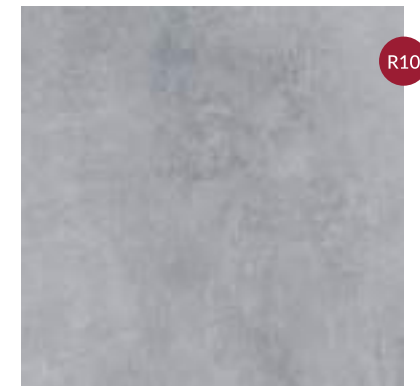
**HOMETEC GRAU KOMBIFLIESE**  
03257 5/10/15x60 / 0,51 m<sup>2</sup>Kt.



A4



**HOMETEC GRAU**  
26019 60x120 / 1,44 m<sup>2</sup>Kt. / 50,40 m<sup>2</sup>Pal.



**HOMETEC GRAU**  
25968 60x60 / 1,44 m<sup>2</sup>Kt. / 46,08 m<sup>2</sup>Pal.



**ARCTEC GRAU**  
28761 30x120 / 1,44 m<sup>2</sup>Kt. / 57,60 m<sup>2</sup>Pal.



**HOMETEC GRAU**  
27863 30x60 / 1,44 m<sup>2</sup>Kt. / 46,08 m<sup>2</sup>Pal.



**HOMETEC GRAU TRITTSTUFE**  
03578 30x120 / 1,44 m<sup>2</sup>Kt. / 46,08 m<sup>2</sup>Pal.



**HOMETEC GRAU SOCKEL**  
03042 7x60



**HOMETEC GRAU MOSAIK**  
03103 29,8x29,8 / 0,80 m<sup>2</sup>Kt. / 23,98 m<sup>2</sup>Pal.



**HOMETEC GRAU KOMBIFLIESE**  
03226 5/10/15x60 / 0,51 m<sup>2</sup>Kt.



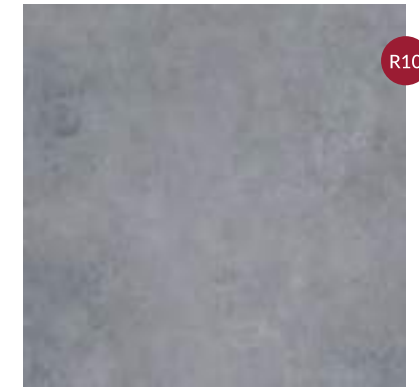
**HOMETEC ANTHRAZITE**  
26316 60x120 / 1,44 m<sup>2</sup>Kt. / 50,40 m<sup>2</sup>Pal.



**HOMETEC ANTHRAZITE**  
26262 60x60 / 1,44 m<sup>2</sup>Kt. / 46,08 m<sup>2</sup>Pal.



**HOMETEC ANTHRAZITE**  
26217 60x120 / 1,44 m<sup>2</sup>Kt. / 50,40 m<sup>2</sup>Pal.



**HOMETEC ANTHRAZITE**  
26163 60x60 / 1,44 m<sup>2</sup>Kt. / 46,08 m<sup>2</sup>Pal.



**HOMETEC ANTHRAZITE**  
28617 30x120 / 1,44 m<sup>2</sup>Kt. / 57,60 m<sup>2</sup>Pal.



**HOMETEC ANTHRAZITE**  
27719 30x60 / 1,44 m<sup>2</sup>Kt. / 46,08 m<sup>2</sup>Pal.



**HOMETEC ANTHRAZITE**  
28563 30x120 / 1,44 m<sup>2</sup>Kt. / 57,60 m<sup>2</sup>Pal.



**HOMETEC ANTHRAZITE**  
27665 30x60 / 1,44 m<sup>2</sup>Kt. / 46,08 m<sup>2</sup>Pal.



**HOMETEC ANTHRAZITE TRITTSTUFE**  
03547 30x120 / 1,44 m<sup>2</sup>Kt. / 46,08 m<sup>2</sup>Pal.



**HOMETEC ANTHRAZITE SOCKEL**  
03080 7x60



**HOMETEC ANTHRAZITE TRITTSTUFE**  
03530 30x120 / 1,44 m<sup>2</sup>Kt. / 46,08 m<sup>2</sup>Pal.



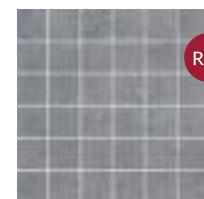
**HOMETEC ANTHRAZITE SOCKEL**  
03059 7x60



**HOMETEC ANTHRAZITE MOSAIK**  
03141 29,8x29,8 / 0,80 m<sup>2</sup>Kt. / 23,98 m<sup>2</sup>Pal.



**HOMETEC ANTHRAZITE KOMBIFLIESE**  
03264 5/10/15x60 / 0,51 m<sup>2</sup>Kt.



**HOMETEC ANTHRAZITE MOSAIK**  
03110 29,8x29,8 / 0,80 m<sup>2</sup>Kt. / 23,98 m<sup>2</sup>Pal.



**HOMETEC ANTHRAZITE KOMBIFLIESE**  
03233 5/10/15x60 / 0,51 m<sup>2</sup>Kt.





INDUSTRIAL



# INDUSTRIAL



**INDUSTRIAL WEIß**  
60x60



**INDUSTRIAL GRAU**  
97211 60x60 / 1,44 m<sup>2</sup>Kt. / 51,84 m<sup>2</sup>Pal.



**INDUSTRIAL ANTHRAZIT**  
96917 60x60 / 1,44 m<sup>2</sup>Kt. / 51,84 m<sup>2</sup>Pal.



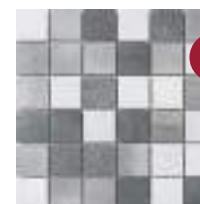
**INDUSTRIAL WEIß**  
15212 45x90 / 1,22 m<sup>2</sup>Kt. / 43,92 m<sup>2</sup>Pal.



**INDUSTRIAL GRAU**  
15311 45x90 / 1,22 m<sup>2</sup>Kt. / 43,92 m<sup>2</sup>Pal.



**INDUSTRIAL ANTHRAZIT**  
15113 45x90 / 1,22 m<sup>2</sup>Kt. / 43,92 m<sup>2</sup>Pal.



**INDUSTRIAL MIX**  
34817 30x30 / 0,36 m<sup>2</sup>Kt. / 36 m<sup>2</sup>Pal.







METROPOLITAN





**METROPOLITAN BEIGE**  
10705 60x60 / 1,44 m<sup>2</sup>Kt. / 46,08 m<sup>2</sup>Pal.



**METROPOLITAN GRAU**  
10804 60x60 / 1,44 m<sup>2</sup>Kt. / 46,08 m<sup>2</sup>Pal.



**METROPOLITAN BRAUN**  
10903 60x60 / 1,44 m<sup>2</sup>Kt. / 46,08 m<sup>2</sup>Pal.



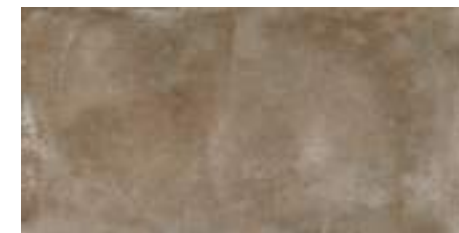
**METROPOLITAN ANTHRACITE**  
11405 60x60 / 1,44 m<sup>2</sup>Kt. / 46,08 m<sup>2</sup>Pal.



**METROPOLITAN BEIGE**  
10200 30x60 / 1,08 m<sup>2</sup>Kt. / 43,20 m<sup>2</sup>Pal.



**METROPOLITAN GRAU**  
10309 30x60 / 1,08 m<sup>2</sup>Kt. / 43,20 m<sup>2</sup>Pal.



**METROPOLITAN BRAUN**  
10408 30x60 / 1,08 m<sup>2</sup>Kt. / 43,20 m<sup>2</sup>Pal.



**METROPOLITAN ANTHRACITE**  
10507 30x60 / 1,08 m<sup>2</sup>Kt. / 43,20 m<sup>2</sup>Pal.



**METROPOLITAN BRONX BRAUN**  
31908 60x60 / 1,44 m<sup>2</sup>Kt. / 46,08 m<sup>2</sup>Pal.



**31908**  
Farbmuster variieren in jedem Karton



**METROPOLITAN BRONX ANTHRACITE**  
31809 60x60 / 1,44 m<sup>2</sup>Kt. / 46,08 m<sup>2</sup>Pal.



**31809**  
Farbmuster variieren in jedem Karton





# METROPOLITAN



**METROPOLITAN STORY BRAUN (5 Motive)**  
12808 30x60 / 1,08 m<sup>2</sup>Kt. / 43,20 m<sup>2</sup>Pal.



Farbmuster variieren in jedem Karton



Farbmuster variieren in jedem Karton



Farbmuster variieren in jedem Karton



Farbmuster variieren in jedem Karton



**METROPOLITAN STORY ANTHRACITE (5 Motive)**  
12907 30x60 / 1,08 m<sup>2</sup>Kt. / 43,20 m<sup>2</sup>Pal.



Farbmuster variieren in jedem Karton



Farbmuster variieren in jedem Karton



Farbmuster variieren in jedem Karton



Farbmuster variieren in jedem Karton







**OSLO GRAU**  
91065 90x90 / 1,62 m<sup>2</sup>Kt. / 64,80 m<sup>2</sup>Pal.



**OSLO TAUPE**  
91058 90x90 / 1,62 m<sup>2</sup>Kt. / 64,80 m<sup>2</sup>Pal.



**OSLO DUNKELGRAU**  
91072 90x90 / 1,62 m<sup>2</sup>Kt. / 64,80 m<sup>2</sup>Pal.



Farbmuster variieren in jedem Karton





# PARIS



**PARIS BEIGE**  
93533 80x80 / 1,92 m<sup>2</sup>Kt. / 57,60 m<sup>2</sup>Pal.



**PARIS BEIGE DEKOR**  
93540 80x80 / 1,92 m<sup>2</sup>Kt. / 57,60 m<sup>2</sup>Pal.



**PARIS GREY**  
93519 80x80 / 1,92 m<sup>2</sup>Kt. / 57,60 m<sup>2</sup>Pal.



**PARIS GREY DEKOR**  
93526 80x80 / 1,92 m<sup>2</sup>Kt. / 57,60 m<sup>2</sup>Pal.





P O W E R

---

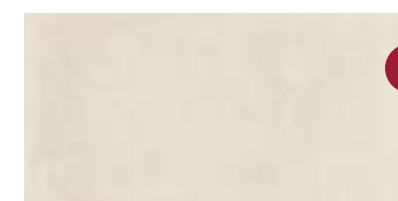




# POWER



**POWER IVORY**  
81067 75x75 / 1,13 m<sup>2</sup>Kt. / 50,62 m<sup>2</sup>Pal.



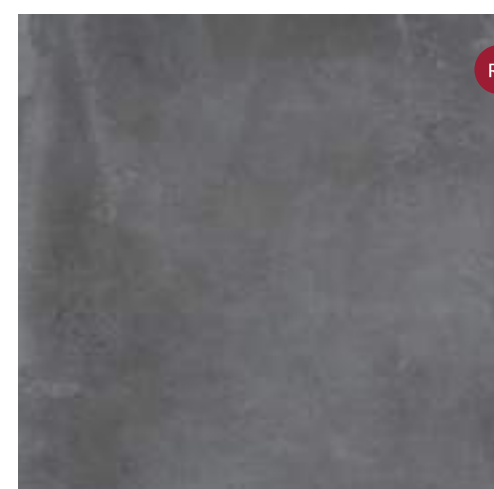
**POWER IVORY**  
81203 30x60 / 1,08 m<sup>2</sup>Kt. / 43,20 m<sup>2</sup>Pal.



**POWER GRAU**  
81029 75x75 / 1,13 m<sup>2</sup>Kt. / 50,62 m<sup>2</sup>Pal.



**POWER GRAU**  
81227 30x60 / 1,08 m<sup>2</sup>Kt. / 43,20 m<sup>2</sup>Pal.



**POWER GRAPHIT**  
81098 75x75 / 1,13 m<sup>2</sup>Kt. / 50,62 m<sup>2</sup>Pal.



**POWER GRAPHIT**  
81234 30x60 / 1,08 m<sup>2</sup>Kt. / 43,20 m<sup>2</sup>Pal.







# POWER AGE



R9

POWER AGE IVORY  
80831 45x90 / 1,22 m<sup>2</sup>Kt. / 52,80 m<sup>2</sup>Pal.



R9

POWER AGE GRAU  
80855 45x90 / 1,22 m<sup>2</sup>Kt. / 52,80 m<sup>2</sup>Pal.



R9

POWER AGE GRAPHIT  
80848 45x90 / 1,22 m<sup>2</sup>Kt. / 52,80 m<sup>2</sup>Pal.





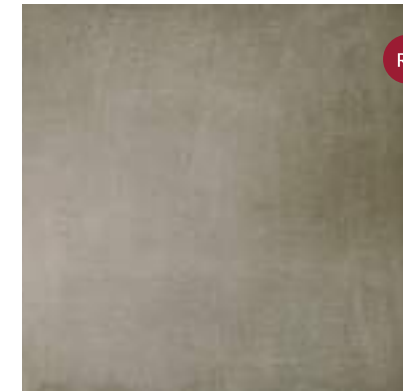


# NEW CONCRETE



R9

**NEW CONCRETE BEIGE**  
95650 60x60 / 1,44 m<sup>2</sup>Kt. / 43,20 m<sup>2</sup>Pal.



R9

**NEW CONCRETE TAUPE**  
96794 60x60 / 1,44 m<sup>2</sup>Kt. / 43,20 m<sup>2</sup>Pal.



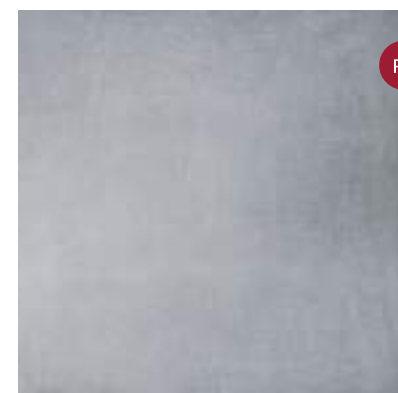
R9

**NEW CONCRETE BEIGE**  
95643 30x60 / 1,08 m<sup>2</sup>Kt. / 51,84 m<sup>2</sup>Pal.



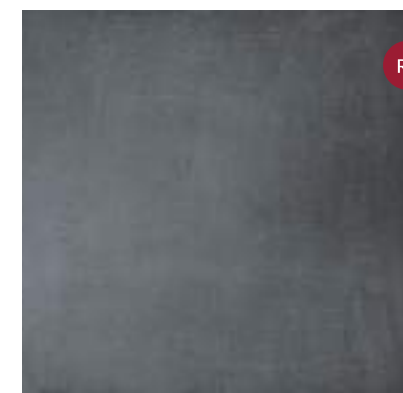
R9

**NEW CONCRETE TAUPE**  
96787 30x60 / 1,08 m<sup>2</sup>Kt. / 51,84 m<sup>2</sup>Pal.



R9

**NEW CONCRETE GRAU**  
95605 60x60 / 1,44 m<sup>2</sup>Kt. / 43,20 m<sup>2</sup>Pal.



R9

**NEW CONCRETE ANTHRAZIT**  
95629 60x60 / 1,44 m<sup>2</sup>Kt. / 43,20 m<sup>2</sup>Pal.



R9

**NEW CONCRETE GRAU**  
95599 30x60 / 1,08 m<sup>2</sup>Kt. / 51,84 m<sup>2</sup>Pal.



R9

**NEW CONCRETE ANTHRAZIT**  
95612 30x60 / 1,08 m<sup>2</sup>Kt. / 51,84 m<sup>2</sup>Pal.

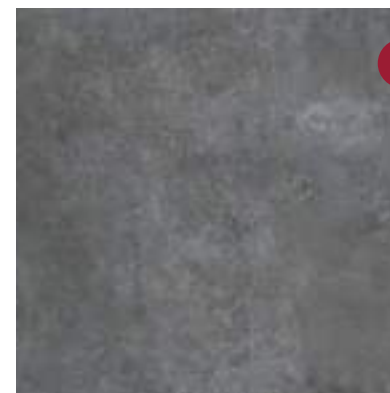






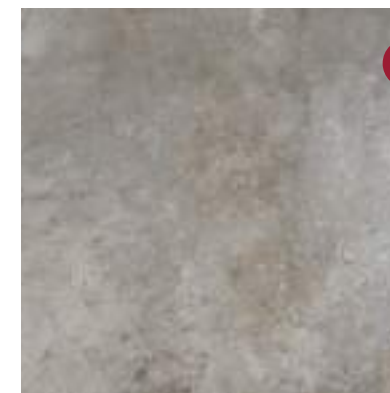
# MANCHESTER

## BUXY/NEWTON



R9

**MANCHESTER SCHWARZ**  
95216 60x60 / 1,44 m<sup>2</sup>Kt. / 57,60 m<sup>2</sup>Pal.



R9

**MANCHESTER GRAU**  
95209 60x60 / 1,44 m<sup>2</sup>Kt. / 57,60 m<sup>2</sup>Pal.



**BUXY ANTHRAZIT**  
36715 30x60 / 1,62 m<sup>2</sup>Kt. / 51,84 m<sup>2</sup>Pal.



**BUXY TAUPE**  
36524 30x60 / 1,62 m<sup>2</sup>Kt. / 51,84 m<sup>2</sup>Pal.



**NEWTON ANTHRAZIT**  
91652 60x60 / 1,44 m<sup>2</sup>Kt. / 51,84 m<sup>2</sup>Pal.



**NEWTON DUNKELGRAU**  
91645 60x60 / 1,44 m<sup>2</sup>Kt. / 51,84 m<sup>2</sup>Pal.



**NEWTON HELLGRAU**  
91638 60x60 / 1,44 m<sup>2</sup>Kt. / 51,84 m<sup>2</sup>Pal.

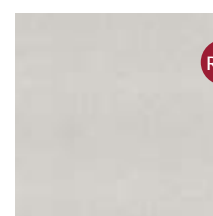




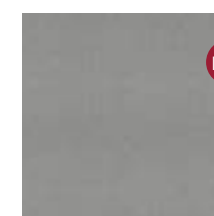
**STEP GREY**  
36605 60x120 / 1,42 m<sup>2</sup>Kt. / 45,44 m<sup>2</sup>Pal.



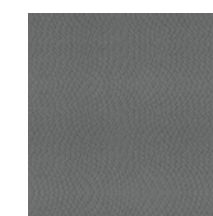
**STEP ANTHRAZITE**  
32201 60x120 / 1,42 m<sup>2</sup>Kt. / 45,44 m<sup>2</sup>Pal.



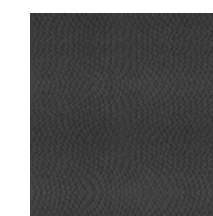
**STEP BEIGE**  
95476 30x30  
0,99 m<sup>2</sup>Kt. / 63,36 m<sup>2</sup>Pal.



**STEP GRAU**  
95506 30x30  
0,99 m<sup>2</sup>Kt. / 63,36 m<sup>2</sup>Pal.



**STEP DUNKELGRAU**  
95483 30x30  
0,99 m<sup>2</sup>Kt. / 63,36 m<sup>2</sup>Pal.



**STEP ANTHRACITE**  
95490 30x30  
0,99 m<sup>2</sup>Kt. / 63,36 m<sup>2</sup>Pal.





# TRIBECA



TRIBECA HELLGRAU  
77717 60x120 / 1,44 m<sup>2</sup>Kt. / 36 m<sup>2</sup>Pal.



TRIBECA HELLGRAU  
88836 60x120 / 1,44 m<sup>2</sup>Kt. / 36 m<sup>2</sup>Pal.



TRIBECA HELLGRAU  
88843 60x120 / 1,44 m<sup>2</sup>Kt. / 36 m<sup>2</sup>Pal.





**TRIBECA GRAU**  
77724 60x120 / 1,44 m<sup>2</sup>Kt. / 36 m<sup>2</sup>Pal.



**TRIBECA DUNKELGRAU**  
77731 60x120 / 1,44 m<sup>2</sup>Kt. / 36 m<sup>2</sup>Pal.



**TRIBECA GRAU**  
88881 60x120 / 1,44 m<sup>2</sup>Kt. / 36 m<sup>2</sup>Pal.



**TRIBECA DUNKELGRAU**  
88904 60x120 / 1,44 m<sup>2</sup>Kt. / 36 m<sup>2</sup>Pal.



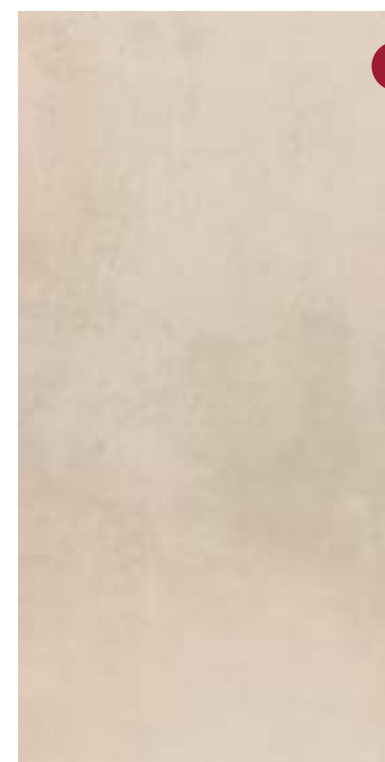
**TRIBECA GRAU**  
88898 60x120 / 1,44 m<sup>2</sup>Kt. / 36 m<sup>2</sup>Pal.



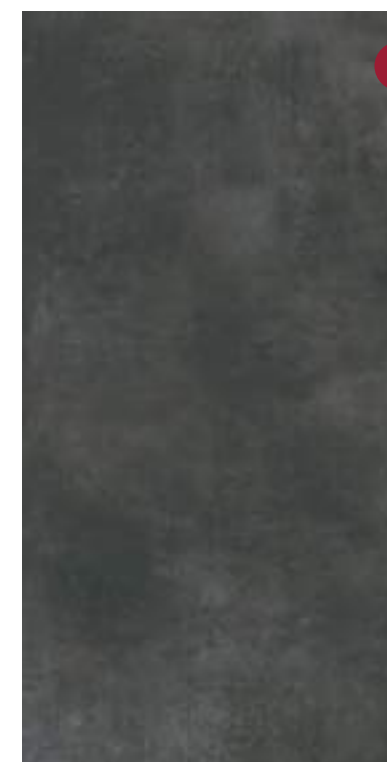
**TRIBECA DUNKELGRAU**  
88928 60x120 / 1,44 m<sup>2</sup>Kt. / 36 m<sup>2</sup>Pal.







**VISION BEIGE**  
34702 60x120 / 1,44 m<sup>2</sup>Kt. / 46,08 m<sup>2</sup>Pal.



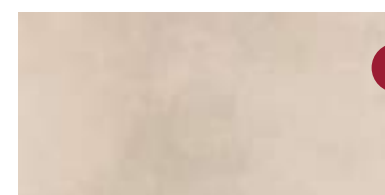
**VISION ANTHRAZIT**  
34689 60x120 / 1,44 m<sup>2</sup>Kt. / 46,08 m<sup>2</sup>Pal.



**VISION BEIGE**  
34658 60x60 / 1,44 m<sup>2</sup>Kt. / 43,20 m<sup>2</sup>Pal.



**VISION ANTHRAZIT**  
34641 60x60 / 1,44 m<sup>2</sup>Kt. / 43,20 m<sup>2</sup>Pal.



**VISION BEIGE**  
34627 30,5x60,5 / 1,11 m<sup>2</sup>Kt. / 53,28 m<sup>2</sup>Pal.



**VISION ANTHRAZIT**  
34634 30,5x60,5 / 1,11 m<sup>2</sup>Kt. / 53,28 m<sup>2</sup>Pal.





**VISION BONE**  
35143 120x120 / 1,44 m<sup>2</sup>Kt. / 28,80 m<sup>2</sup>Pal.



**VISION BONE**  
34603 30,5x60,5 / 1,11 m<sup>2</sup>Kt. / 53,14 m<sup>2</sup>Pal.



**VISION GREY**  
35150 120x120 / 1,44 m<sup>2</sup>Kt. / 28,80 m<sup>2</sup>Pal.



**VISION GREY**  
34610 30,5x60,5 / 1,11 m<sup>2</sup>Kt. / 53,28 m<sup>2</sup>Pal.



**VISION BONE**  
34696 60x120 / 1,44 m<sup>2</sup>Kt. / 46,08 m<sup>2</sup>Pal.



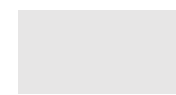
**VISION BONE**  
34665 60x60 / 1,44 m<sup>2</sup>Kt. / 43,20 m<sup>2</sup>Pal.



**VISION GREY**  
34719 60x120 / 1,44 m<sup>2</sup>Kt. / 46,08 m<sup>2</sup>Pal.



**VISION GREY**  
34672 60x60 / 1,44 m<sup>2</sup>Kt. / 43,20 m<sup>2</sup>Pal.



FORMAT 120x240

ARTIKEL FARBE	EAN	FORMAT CM	ST/KT.	M <sup>2</sup> /KT.	M <sup>2</sup> /KT.
VISION GREY	35891	120x240	1	2,88	86,40



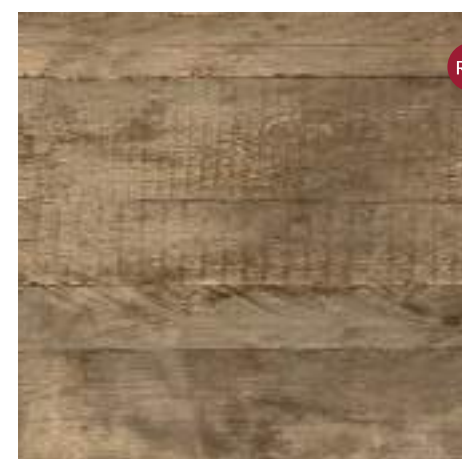
# YORK



**YORK WEISS**  
07050 60x60 / 1,44 m<sup>2</sup>Kt. / 46,08 m<sup>2</sup>Pal.



**YORK GRAU**  
07074 60x60 / 1,44 m<sup>2</sup>Kt. / 46,08 m<sup>2</sup>Pal.



**YORK BRAUN**  
07081 60x60 / 1,44 m<sup>2</sup>Kt. / 46,08 m<sup>2</sup>Pal.



**YORK GRAPHIT**  
07111 60x60 / 1,44 m<sup>2</sup>Kt. / 46,08 m<sup>2</sup>Pal.



H O L Z O P T I K





# CANOU / NEBRASKA

## MICHIGAN



**CANOU SMOKE**  
01614 45x90 / 1,22 m<sup>2</sup>Kt. / 36,60m<sup>2</sup>Pal.



**NEBRASKA DARK**  
79261 30x90 / 1,08 m<sup>2</sup>Kt. / 51,84 m<sup>2</sup>Pal.



**MICHIGAN GRAU BRAUN**  
10647 30x60 / 1,44 m<sup>2</sup>Kt. / 51,84 m<sup>2</sup>Pal.



**NEBRASKA LIGHT**  
79254 30x90 / 1,08 m<sup>2</sup>Kt. / 51,84 m<sup>2</sup>Pal.



**MICHIGAN WEIß**  
10616 30x60 / 1,44 m<sup>2</sup>Kt. / 51,84 m<sup>2</sup>Pal.







# DAKOTA ARTENS



R10

DAKOTA WHITE  
79308 15x90 / 1,08 m<sup>2</sup>Kt. / 51,84 m<sup>2</sup>Pal.



R10

DAKOTA NATURE  
79315 15x90 / 1,08 m<sup>2</sup>Kt. / 51,84 m<sup>2</sup>Pal.



R10

DAKOTA GRIS  
79339 15x90 / 1,08 m<sup>2</sup>Kt. / 51,84 m<sup>2</sup>Pal.



R9

ARTENS BRAUN  
55717 19,5x121,5 / 0,71 m<sup>2</sup>Kt. / 35,50 m<sup>2</sup>Pal.



R9

ARTENS BEIGE  
55755 19,5x121,5 / 0,71 m<sup>2</sup>Kt. / 35,50 m<sup>2</sup>Pal.



R9

ARTENS GRAU  
55694 19,5x121,5 / 0,71 m<sup>2</sup>Kt. / 35,50 m<sup>2</sup>Pal.







# ENYGM A



ENYGM A WEIß  
36708 14x88 / 1,11 m²Kt. / 53,28 m²Pal.



ENYGM A SCHWARZ  
37002 14x88 / 1,11 m²Kt. / 44,40 m²Pal.



ENYGM A WEIß  
28104 15x90 / 1,22 m²Kt. / 58,56 m²Pal.



ENYGM A WEIß ACCESSORY  
29002 15x90 / 1,22 m²Kt. / 58,56 m²Pal.



ENYGM A SCHWARZ  
31005 15x90 / 1,22 m²Kt. / 58,56 m²Pal.



ENYGM A SCHWARZ ACCESSORY  
30008 15x90 / 1,22 m²Kt. / 58,56 m²Pal.





# SEQUENZA

---

## SAVANNA



R9

SEQUENZA SMOKE  
72002 15x60 / 1 m<sup>2</sup>Kt. / 50 m<sup>2</sup>Pal.



R9

SEQUENZA WALNUT  
71906 15x60 / 1 m<sup>2</sup>Kt. / 50 m<sup>2</sup>Pal.



R9

SAVANNA PEARL  
32002 15x90 / 1,22 m<sup>2</sup>Kt. / 58,56 m<sup>2</sup>Pal.



R9

SAVANNA SAND  
34808 15x90 / 1,22 m<sup>2</sup>Kt. / 58,56 m<sup>2</sup>Pal.



R9

SAVANNA SILVER  
37007 15x90 / 1,22 m<sup>2</sup>Kt. / 58,56 m<sup>2</sup>Pal.



R9

SAVANNA WALNUT  
38004 15x90 / 1,22 m<sup>2</sup>Kt. / 58,56 m<sup>2</sup>Pal.







# EDGEWOOD

## MARINA



R9

EDGEWOOD *BIRKE*  
46307 45x90 / 1,22 m<sup>2</sup>Kt. / 39,04 m<sup>2</sup>Pal.



R9

EDGEWOOD *WALNUSS*  
62000 45x90 / 1,22 m<sup>2</sup>Kt. / 39,04 m<sup>2</sup>Pal.



R9

EDGEWOOD *ANTRACITE*  
61904 45x90 / 1,22 m<sup>2</sup>Kt. / 39,04 m<sup>2</sup>Pal.



MARINA *WALNUT*  
27008 43x88 / 1,14 m<sup>2</sup>Kt. / 36,48 m<sup>2</sup>Pal.





# LAGUNA



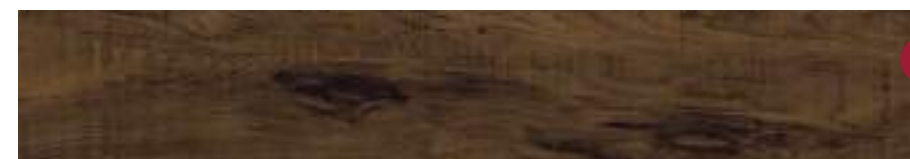
R9

**LAGUNA SILVER**  
03707 20x120 / 1,20 m<sup>2</sup>Kt. / 38,40 m<sup>2</sup>Pal.



R9

**LAGUNA WALNUT**  
04001 20x120 / 1,20 m<sup>2</sup>Kt. / 38,40 m<sup>2</sup>Pal.



R9

**LAGUNA CACAO**  
03806 20x120 / 1,20 m<sup>2</sup>Kt. / 38,40 m<sup>2</sup>Pal.



R9

**LAGUNA ANTHRAZIT**  
03905 20x120 / 1,20 m<sup>2</sup>Kt. / 38,40 m<sup>2</sup>Pal.







# LANDHAUSDIELE

---

## TAVLA



LANDHAUSDIELE *IVORY*  
23566 20x120 / 1,44 m<sup>2</sup>Kt. / 34,56 m<sup>2</sup>Pal.



LANDHAUSDIELE *GRAU*  
23665 20x120 / 1,44 m<sup>2</sup>Kt. / 34,56 m<sup>2</sup>Pal.



LANDHAUSDIELE *EICHE*  
22460 20x120 / 1,44 m<sup>2</sup>Kt. / 34,56 m<sup>2</sup>Pal.



LANDHAUSDIELE *PINIE*  
22668 20x120 / 1,44 m<sup>2</sup>Kt. / 34,56 m<sup>2</sup>Pal.



TAVLA *BEIGE*  
36071 20x120 / 1,20 m<sup>2</sup>Kt. / 57,60 m<sup>2</sup>Pal.



TAVLA *GRIS*  
37252 20x120 / 1,20 m<sup>2</sup>Kt. / 57,60 m<sup>2</sup>Pal.







# TRIGLAV



**TRIGLAV BEECH**  
96541 20x120 / 1,68 m<sup>2</sup>Kt. / 73,92 m<sup>2</sup>Pal.



**TRIGLAV MAPLE**  
96534 20x120 / 1,68 m<sup>2</sup>Kt. / 73,92 m<sup>2</sup>Pal.



**TRIGLAV NATURAL**  
96565 20x120 / 1,68 m<sup>2</sup>Kt. / 73,92 m<sup>2</sup>Pal.



**TRIGLAV TAUPE**  
96558 20x120 / 1,68 m<sup>2</sup>Kt. / 73,92 m<sup>2</sup>Pal.



**TRIGLAV OAK**  
96510 20x120 / 1,68 m<sup>2</sup>Kt. / 73,92 m<sup>2</sup>Pal.



**TRIGLAV LIME**  
96466 20x120 / 1,68 m<sup>2</sup>Kt. / 73,92 m<sup>2</sup>Pal.





# ALPINA / LEGNO



**ALPINA EICHE NATUR**  
03984 30x60 / 1,49 m<sup>2</sup>Kt. / 47,71 m<sup>2</sup>Pal.



**ALPINA EICHE VINTAGE**  
04059 30,7x60,7 / 1,49 m<sup>2</sup>Kt. / 47,71 m<sup>2</sup>Pal.



**LEGNO BONE**  
33699 30x60 / 1,08 m<sup>2</sup>Kt. / 51,84 m<sup>2</sup>Pal.



**LEGNO CHERRY**  
33712 30x60 / 1,08 m<sup>2</sup>Kt. / 51,84 m<sup>2</sup>Pal.



**LEGNO BONE**  
34153 16x65 / 1,12 m<sup>2</sup>Kt. / 44,80 m<sup>2</sup>Pal.



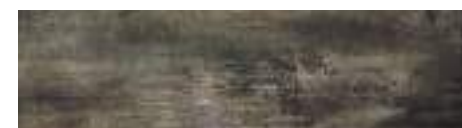
**LEGNO CHERRY**  
34160 16x65 / 1,12 m<sup>2</sup>Kt. / 44,80 m<sup>2</sup>Pal.



**LEGNO DENVER WHITE GREY DEKOR**  
34481 16x65 / 1,12 m<sup>2</sup>Kt. / 56 m<sup>2</sup>Pal.



**LEGNO DENVER WHITE GREY**  
34450 16x65 / 1,12 m<sup>2</sup>Kt. / 56 m<sup>2</sup>Pal.



**LEGNO DENVER BLACK COLE**  
03444 16x65 / 1,12 m<sup>2</sup>Kt. / 56 m<sup>2</sup>Pal.



**03444**  
Farbmuster in jedem Karton







# TIMBERWOOD

---

## MAISON



R9

**TIMBERWOOD AVANA**  
07520 30x120 / 1,44 m<sup>2</sup>Kt. / 46,08 m<sup>2</sup>Pal.



R9

**TIMBERWOOD GRIGIO**  
02723 30x120 / 1,44 m<sup>2</sup>Kt. / 46,08 m<sup>2</sup>Pal.



R9

**TIMBERWOOD NATURAL**  
02730 30x120 / 1,44 m<sup>2</sup>Kt. / 46,08 m<sup>2</sup>Pal.



R9

**MAISON GRIS**  
34046 20x120 / 1,20 m<sup>2</sup>Kt. / 76,80 m<sup>2</sup>Pal.



R9

**MAISON BEIGE**  
34053 20x120 / 1,20 m<sup>2</sup>Kt. / 76,80 m<sup>2</sup>Pal.







# MARVELWOOD MIX



MARVELWOOD MIX (15 Motive)  
 66800 15x90 / 1 m<sup>2</sup>Kt. / 40 m<sup>2</sup>Pal.  




Farbmuster variieren in jedem Karton



Farbmuster variieren in jedem Karton



Farbmuster variieren in jedem Karton



Farbmuster variieren in jedem Karton



Farbmuster variieren in jedem Karton



Farbmuster variieren in jedem Karton



Farbmuster variieren in jedem Karton



Farbmuster variieren in jedem Karton







# URBANWOOD



URBANWOOD OCEAN  
04605 20x120 / 1,20 m<sup>2</sup>Kt. / 38,40 m<sup>2</sup>Pal.



04605  
Farbmuster variieren in jedem Karton



04605  
Farbmuster variieren in jedem Karton



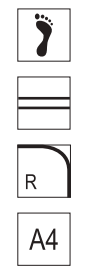
04605  
Farbmuster variieren in jedem Karton



04605  
Farbmuster variieren in jedem Karton



04605  
Farbmuster variieren in jedem Karton







# CALIDO



R9

CALIDO GRAU BEIGE MIX (5 Motive)  
49042 25x100 / 1,50 m<sup>2</sup>Kt. / 54,00 m<sup>2</sup>Pal.



R9

Farbmuster variieren in jedem Karton



R9

Farbmuster variieren in jedem Karton



R9

Farbmuster variieren in jedem Karton



R9

Farbmuster variieren in jedem Karton







R9

TESCO NATURAL  
86940 15x90 / 1,22 m<sup>2</sup>Kt. / 58,56 m<sup>2</sup>Pal.



R9

86940  
Farbmuster variieren in jedem Karton



R9

86940  
Farbmuster variieren in jedem Karton



R9

TESCO BRAUN  
86919 15x90 / 1,22 m<sup>2</sup>Kt. / 58,56 m<sup>2</sup>Pal.



R9

86919  
Farbmuster variieren in jedem Karton



R9

86919  
Farbmuster variieren in jedem Karton







# WOODLAND



**WOODLAND BEIGE**  
28382 25x100 / 1,50 m<sup>2</sup>Kt. / 54 m<sup>2</sup>Pal.



**WOODLAND PERLA**  
28399 25x100 / 1,50 m<sup>2</sup>Kt. / 54 m<sup>2</sup>Pal.



**WOODLAND NATURAL**  
28405 25x100 / 1,50 m<sup>2</sup>Kt. / 54 m<sup>2</sup>Pal.



**WOODLAND TAUPE**  
28375 25x100 / 1,50 m<sup>2</sup>Kt. / 54 m<sup>2</sup>Pal.



**WOODLAND GRAU**  
29754 25x100 / 1,50 m<sup>2</sup>Kt. / 54 m<sup>2</sup>Pal.







# WOODLAND CHEROKEE



**WOODLAND CHEROKEE BEIGE**  
68821 17x52 / 1,24 m<sup>2</sup>Kt. / 68,20 m<sup>2</sup>Pal.



**WOODLAND CHEROKEE PERLA**  
68852 17x52 / 1,24 m<sup>2</sup>Kt. / 68,20 m<sup>2</sup>Pal.



**WOODLAND CHEROKEE NATURAL**  
68838 17x52 / 1,24 m<sup>2</sup>Kt. / 68,20 m<sup>2</sup>Pal.



**WOODLAND CHEROKEE TAUPE**  
68845 17x52 / 1,24 m<sup>2</sup>Kt. / 68,20 m<sup>2</sup>Pal.



**WOODLAND CHEROKEE GRIS**  
68814 17x52 / 1,24 m<sup>2</sup>Kt. / 68,20 m<sup>2</sup>Pal.





METALLOPTIK





# METALLIC



**METALLIC BARCELONA**  
03397 30x60 / 1,08 m<sup>2</sup>Kt. / 51,84 m<sup>2</sup>Pal.



**METALLIC MADRID**  
03403 30x60 / 1,08 m<sup>2</sup>Kt. / 51,84 m<sup>2</sup>Pal.



**METALLIC VALENCIA**  
09016 30x60 / 1,08 m<sup>2</sup>Kt. / 51,84 m<sup>2</sup>Pal.







METALLIQUE

---



# METALLIQUE



R9

**METALLIQUE WEIß**  
23080 120x120 / 1,44 m<sup>2</sup>Kt. / 51,84 m<sup>2</sup>Pal.



R9

**METALLIQUE WEIß**  
23165 60x60 / 1,44 m<sup>2</sup>Kt. / 43,20 m<sup>2</sup>Pal.



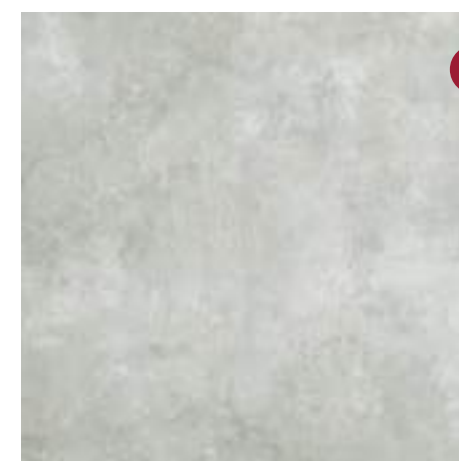
R9

**METALLIQUE WEIß**  
38609 30x60 / 1,08 m<sup>2</sup>Kt. / 51,84 m<sup>2</sup>Pal.



R9

**METALLIQUE GRAU**  
23103 120x120 / 1,44 m<sup>2</sup>Kt. / 51,84 m<sup>2</sup>Pal.



R9

**METALLIQUE GRAU**  
23189 60x60 / 1,44 m<sup>2</sup>Kt. / 43,20 m<sup>2</sup>Pal.



R9

**METALLIQUE GRAU**  
38616 30x60 / 1,08 m<sup>2</sup>Kt. / 51,84 m<sup>2</sup>Pal.





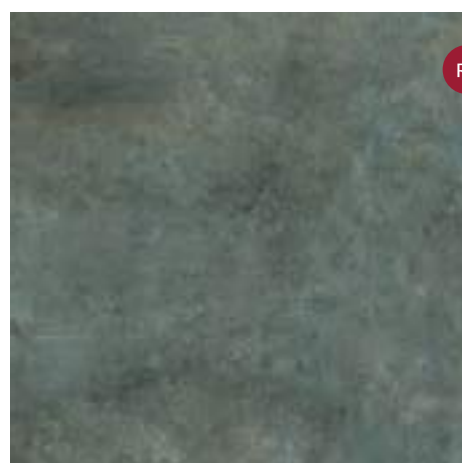


METALLIQUE





METALLIQUE STAHL  
23110 120x120 / 1,44 m<sup>2</sup>Kt. / 51,84 m<sup>2</sup>Pal.



METALLIQUE STAHL  
23196 60x60 / 1,44 m<sup>2</sup>Kt. / 43,20 m<sup>2</sup>Pal.



METALLIQUE STAHL  
38630 30x60 / 1,08 m<sup>2</sup>Kt. / 51,84 m<sup>2</sup>Pal.



METALLIQUE KUPFER  
23097 120x120 / 1,44 m<sup>2</sup>Kt. / 51,84 m<sup>2</sup>Pal.



METALLIQUE KUPFER  
23172 60x60 / 1,44 m<sup>2</sup>Kt. / 43,20 m<sup>2</sup>Pal.



METALLIQUE KUPFER  
38623 30x60 / 1,08 m<sup>2</sup>Kt. / 51,84 m<sup>2</sup>Pal.







LANDHAUS



# FRIESLAND



R11

FRIESLAND GRAU  
15816 45x90 / 1,22 m<sup>2</sup>Kt. / 43,92 m<sup>2</sup>Pal.



R11

FRIESLAND BEIGE  
15915 45x90 / 1,22 m<sup>2</sup>Kt. / 43,92 m<sup>2</sup>Pal.



R11

FRIESLAND ROT BRAUN BUNT  
15519 45x90 / 1,22 m<sup>2</sup>Kt. / 43,92 m<sup>2</sup>Pal.



R11

FRIESLAND BRAUN  
16011 45x90 / 1,22 m<sup>2</sup>Kt. / 43,92 m<sup>2</sup>Pal.

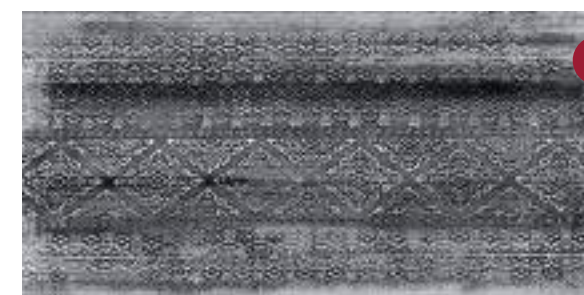




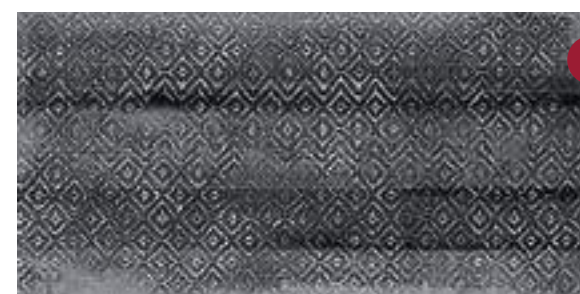
# DESIRE



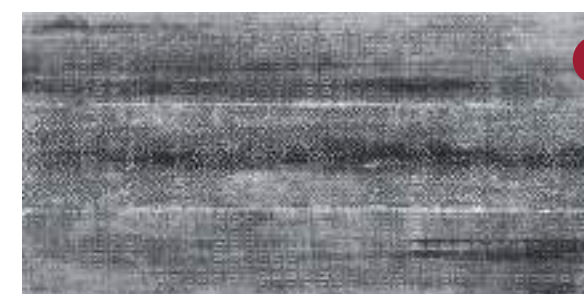
**DESIRE ANTHRAZIT**  
50008 30x60 / 1,08 m<sup>2</sup>Kt. / 43,20 m<sup>2</sup>Pal.



**DESIRE ANTHRAZIT DEKOR**  
50305 30x60 / 1,08 m<sup>2</sup>Kt. / 43,20 m<sup>2</sup>Pal.



**50305**  
Farbmuster variieren in jedem Karton



**50305**  
Farbmuster variieren in jedem Karton



**DESIRE WEIß**  
47602 30x60 / 1,08 m<sup>2</sup>Kt. / 43,20 m<sup>2</sup>Pal.



**DESIRE WEIß DEKOR**  
50206 30x60 / 1,08 m<sup>2</sup>Kt. / 43,20 m<sup>2</sup>Pal.



**50206**  
Farbmuster variieren in jedem Karton



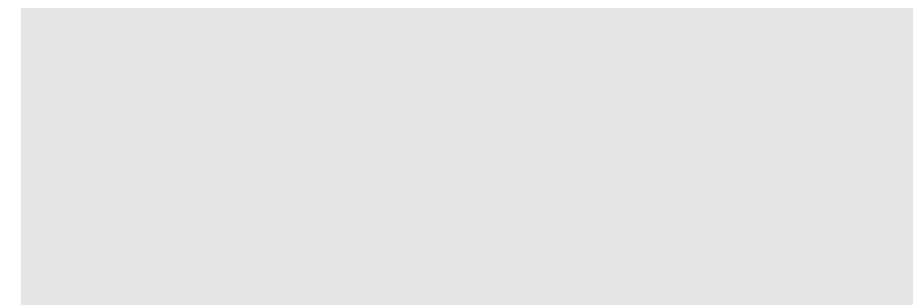
**50206**  
Farbmuster variieren in jedem Karton



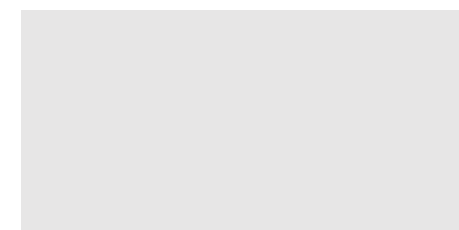
W A N D F L I E S E N



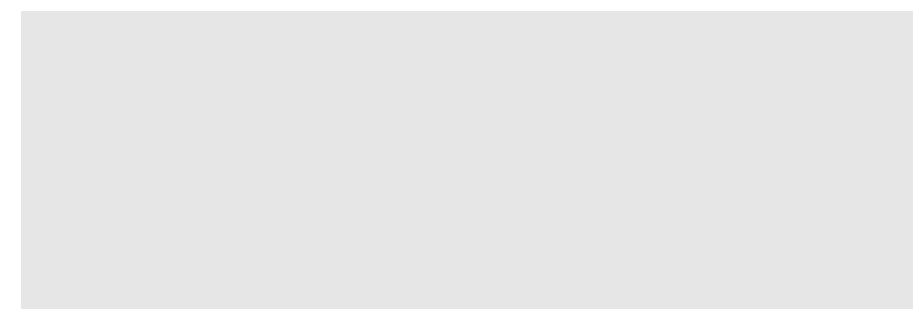
# ALASKA



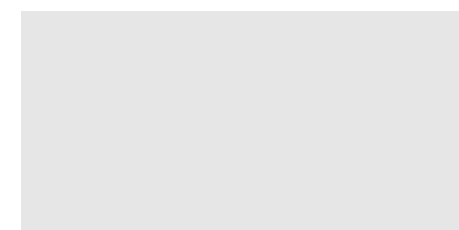
ALASKA WEIß  
34697 40x120 / 1,44 m²Kt. / 28,80 m²Pal.



ALASKA WEIß  
81325 30x60 / 1,44 m²Kt. / 86,40 m²Pal.



ALASKA WEIß  
36615 40x120 / 1,44 m²Kt. / 28,80 m²Pal.



ALASKA WEIß  
81332 30x60 / 1,44 m²Kt. / 86,40 m²Pal.







# NORA/STRUCTURE

## DUNA/QUADRA



**NORA WEIß**  
00928 20x50 / 1,50 m<sup>2</sup>Kt. / 90 m<sup>2</sup>Pal.



**NORA SCHWARZ**  
00744 20x50 / 1,50 m<sup>2</sup>Kt. / 90 m<sup>2</sup>Pal.



**STRUCTURE WHITE**  
86147 30x80 / 1,44 m<sup>2</sup>Kt. / 51,84 m<sup>2</sup>Pal.



**STRUCTURE BLACK**  
86123 30x80 / 1,44 m<sup>2</sup>Kt. / 51,84 m<sup>2</sup>Pal.



**DUNA WEIß**  
18130 30x90 / 1,08 m<sup>2</sup>Kt. / 69,12 m<sup>2</sup>Pal.



**QUADRA WEIß**  
18116 30x90 / 1,08 m<sup>2</sup>Kt. / 69,12 m<sup>2</sup>Pal.





# CERATEC

EXTRADÜNN 0,5 cm



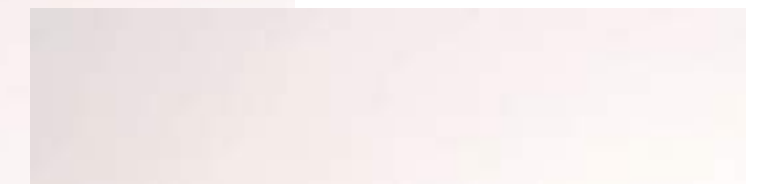
**CERATEC INNOVATION CALACATTA**  
89475 60x120 / 2,16 m<sup>2</sup>Kt. / 73,44 m<sup>2</sup>Pal.



**CARRARA WEIß**  
94455 30x60 / 0,90 m<sup>2</sup>Kt. / 54 m<sup>2</sup>Pal.



**CERATEC PURE WHITE**  
88591 60x120 / 2,16 m<sup>2</sup>Kt. / 73,44 m<sup>2</sup>Pal.



**CERATEC PURE WHITE**  
88584 30x120 / 2,16 m<sup>2</sup>Kt. / 69,12 m<sup>2</sup>Pal.



**CERATEC PURE WHITE**  
88577 60x120 / 2,16 m<sup>2</sup>Kt. / 73,44 m<sup>2</sup>Pal.



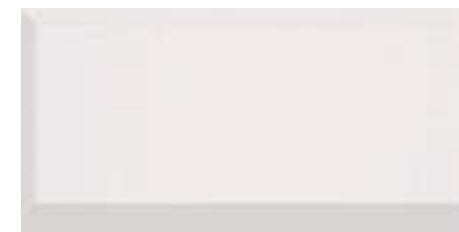
**CERATEC PURE WHITE**  
88560 30x120 / 2,16 m<sup>2</sup>Kt. / 69,12 m<sup>2</sup>Pal.



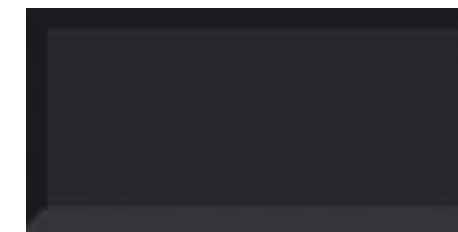




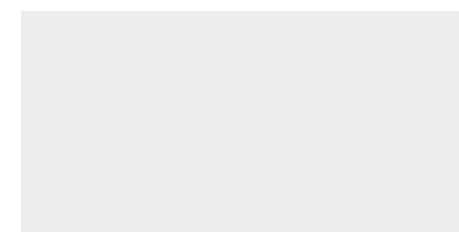
METRO/BIANCO  
NERO/POLAR



**METRO WEIß**  
65387 31,6x60 / 1,52 m²Kt. / 72,81 m²Pal.



**METRO SCHWARZ**  
37879 31,6x60 / 1,52 m²Kt. / 72,81 m²Pal.



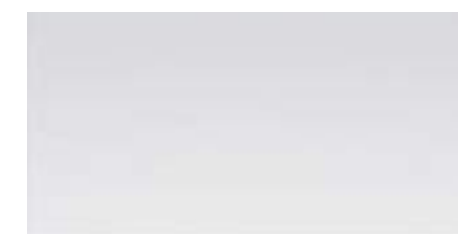
**BIANCO**  
93113 30x60 / 0,90 m²Kt. / 54 m²Pal.



**NERO**  
93120 30x60 / 0,90 m²Kt. / 54 m²Pal.



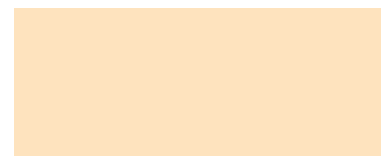
**POLAR WEIß**  
31031 30x60 / 1,44 m²Kt. / 46,08 m²Pal.



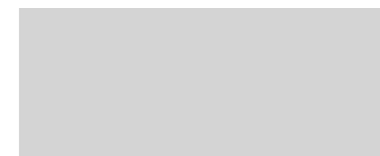
**POLAR WEIß**  
33721 30x60 / 1,44 m²Kt. / 46,08 m²Pal.







**HAPPY CREME**  
59370 20x50 / 1,20 m<sup>2</sup>Kt. / 67,20 m<sup>2</sup>Pal.



**HAPPY WEIß**  
94462 20x50 / 1,20 m<sup>2</sup>Kt. / 67,20 m<sup>2</sup>Pal.



**HAPPY BLAU**  
53040 20x50 / 1,20 m<sup>2</sup>Kt. / 67,20 m<sup>2</sup>Pal.



**HAPPY GRÜN**  
52982 20x50 / 1,20 m<sup>2</sup>Kt. / 67,20 m<sup>2</sup>Pal.



**HAPPY ROT**  
53101 20x50 / 1,20 m<sup>2</sup>Kt. / 67,20 m<sup>2</sup>Pal.



**HAPPY LILA**  
53071 20x50 / 1,20 m<sup>2</sup>Kt. / 67,20 m<sup>2</sup>Pal.



**HAPPY BRAUN**  
59400 20x50 / 1,20 m<sup>2</sup>Kt. / 67,20 m<sup>2</sup>Pal.



**HAPPY SCHWARZ**  
53132 20x50 / 1,20 m<sup>2</sup>Kt. / 67,20 m<sup>2</sup>Pal.







# BAILEN / CRONOS / INFINITY

## QUARZITO / LINEA



**BAILEN WEIß**  
75301 22,5x60 / 1,49 m<sup>2</sup>Kt. / 71,28 m<sup>2</sup>Pal.



**BAILEN GRAU**  
75325 22,5x60 / 1,49 m<sup>2</sup>Kt. / 71,28 m<sup>2</sup>Pal.



**CRONOS ANTHRACITE**  
40109 Z 15x37 / 1,05 m<sup>2</sup>Kt. / 36,75 m<sup>2</sup>Pal.



**CRONOS IVORY**  
26608 Z 15x37 / 1,05 m<sup>2</sup>Kt. / 36,75 m<sup>2</sup>Pal.



**INFINITY ANTHRACITE**  
88900 Z 30x54 / 0,97 m<sup>2</sup>Kt. / 34,92 m<sup>2</sup>Pal.



**INFINITY WHITE**  
88603 Z 30x54 / 0,97 m<sup>2</sup>Kt. / 34,92 m<sup>2</sup>Pal.



**MIRANDA NATURALE**  
65595 23x47 / 1,61 m<sup>2</sup>Kt. / 77,28 m<sup>2</sup>Pal.



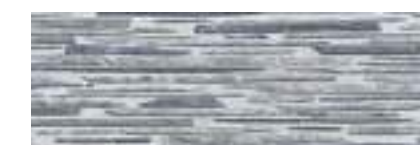
**MIRANDA CREMA**  
65588 23x47 / 1,61 m<sup>2</sup>Kt. / 77,28 m<sup>2</sup>Pal.



**QUARZITO BEIGE**  
24566 15x49,5 / 1,49 m<sup>2</sup>Kt. / 52,15m<sup>2</sup>Pal.



**QUARZITO WEIß**  
24511 15x49,5 / 1,49 m<sup>2</sup>Kt. / 52,15m<sup>2</sup>Pal.



**LINEA GRAU**  
00119 19x57 / 1,35 m<sup>2</sup>Kt. / 59,40 m<sup>2</sup>Pal.





# TECHNISCHE EIGENSCHAFTEN



1. Name der Kollektion

2. EAN Artikelnummer

**TRAVERTIN CLASSIC DARK**  
90853 45x90 / 1,22 m<sup>2</sup>Kt. / 53,46 m<sup>2</sup>Pal.



3. Formate    4. Qm pro Karton    4. Qm pro Palette

## SYMBOLLOGIE SYMBOLS

SYMBOL  
ANWENDUNGSBEREICH



**BODENFLIESEN**  
Floor tiles



**WANDFLIESEN**  
Wall tiles

OBERFLÄCHE



glasiert poliert



glasiert matt



R10



glasiert glänzend



glasiert Lappato



R11



poliert



geschliffen



Rutschfestigkeit  
DIN 51130

FROSTBESTÄNDIGKEIT



ISO 10545-12

KANTEN-BEARBEITUNG



rektifiziert



Rundkante



Wellenkante

ABRIEB



A4

STÜCK  
PRO KARTON



7



## ALLGEMEINE GESCHÄFTSBEDINGUNGEN

### Stand 01/01/2002

Die Grundlage einer dauernden und bleibenden Geschäftsverbindung sind Zusammenarbeit und gegenseitiges Vertrauen. Dennoch kommen wir nicht umhin, für alle Geschäfte mit unseren Kunden in unseren Allgemeinen Geschäftsbedingungen einige Punkte abweichend bzw. ergänzend zu den gesetzlichen Bestimmungen, die im übrigen gelten sollen, zu regeln.

#### § 1 Allgemeines

1.) Diese Geschäftsbedingungen gelten für alle gegenwärtigen und zukünftigen Geschäfte mit unserem Kunden, und zwar auch dann, wenn unser Kunde andere Bedingungen vorschreibt. Abweichungen sind nur dann gültig, wenn sie von uns schriftlich bestätigt werden.

Soweit wir Bauleistungen erbringen, gilt vorrangig die VOB/B in ihrer jeweils gültigen Fassung.

2.) Verbraucher im Sinne dieser Geschäftsbedingungen sind natürliche Personen, mit denen wir in Geschäftsverbindung treten, ohne daß diesen eine gewerbliche oder selbständige berufliche Tätigkeit zugerechnet werden kann.

Unternehmer im Sinne dieser Geschäftsbedingungen sind natürliche oder juristische Personen oder rechtsfähige Personengesellschaften, mit denen wir in Geschäftsverbindung treten, die in Ausübung einer gewerblichen oder selbständigen beruflichen Tätigkeit handeln.

Kunde im Sinne dieser Geschäftsbedingungen sind sowohl Verbraucher als auch Unternehmer.

#### § 2 Vertragsschluß

1.) Angebote, Preislisten, Kostenvoranschläge, Frachtabgaben etc. sind freibleibend, Muster, Maße und sonstige Angaben über die Beschaffenheit der Ware sind bis zur Auftragsbestätigung unverbindliche Rahmenangaben.

Eine Garantie, dass die von uns angebotenen und gelieferten Waren für die vom Kunden in Aussicht genommenen Zwecke geeignet sind, übernehmen wir nicht. In jedem Fall erfolgen technische Beratungen, Angaben und Auskünfte über Anwendungs- und Verarbeitungsmöglichkeiten unserer Produkte nach bestem Wissen, jedoch unverbindlich und unter Ausschluß jeglicher Haftung.

2.) Für Druckfehler in Katalogen und Preislisten übernehmen wir keine Haftung. Bestellungen des Kunden bei uns sowie Angebote, Auskünfte, Empfehlungen und Ratschläge unserer Mitarbeiter binden uns erst mit unserer schriftlichen Bestätigung.

3.) Mit der Bestellung einer Ware erklärt der Kunde verbindlich, die bestellte Ware erwerben zu wollen. Wir sind berechtigt, das in der Bestellung liegende Vertragsangebot innerhalb von 2 Wochen nach Eingang bei uns anzunehmen. Die Annahme kann entweder schriftlich oder durch Auslieferung der Ware an den Kunden erklärt werden.

4.) Auftragsänderungen vor oder nach Erhalt der Auftragsbestätigung können wir nur berücksichtigen, wenn dadurch anfallende Mehrkosten vom Kunden übernommen werden und uns eine ausreichende Verlängerung der Lieferfrist zugebilligt wird.

5.) Bestellt der Verbraucher die Ware auf elektronischem Wege, werden wir den Zugang der Bestellung unverzüglich bestätigen. Bestellt der Unternehmer die Ware auf elektronischem Wege, so verzichtet er bereits jetzt auf eine Zugangsbestätigung. Diesen Verzicht nehmen wir hiermit an.

Die Zugangsbestätigung stellt noch keine verbindliche Annahme der Bestellung dar. Die Zugangsbestätigung kann mit der Annahmeerklärung verbunden werden. Sofern der Verbraucher die Ware auf elektronischem Wege bestellt, wird der Vertragstext von uns gespeichert und dem Kunden auf Verlangen nebst den vorliegenden AGB per E-Mail zugesandt.

6.) Der Vertragsschluß erfolgt unter dem Vorbehalt der richtigen und rechtzeitigen Selbstbelieferung durch unsere Zulieferer. Dies gilt nur für den Fall, dass die Nichtlieferung nicht von uns zu vertreten ist, insbesondere bei Abschluß eines kongruenten Deckungsgeschäftes mit unserem Zulieferer.

Der Kunde wird über die Nichtverfügbarkeit der Leistung unverzüglich informiert. Eine bereits erbrachte Gegenleistung wird unverzüglich zurückerstattet.

Bei Natursteinmaterial, welches über Quadratmeter angeboten wird, wird die effektiv benötigte Menge unter Berücksichtigung einer Fugenbreite von 10 Millimeter geliefert und berechnet.

#### § 3 Preise/Zahlungsbedingungen

1.) Wenn sich aus der Auftragsbestätigung nichts anderes ergibt, gelten unsere Preise ab unserem Lager ausschließlich Verpackung und Transport.

2.) Die gesetzliche Umsatzsteuer ist nicht in unseren Preisen eingeschlossen; sie wird in gesetzlicher Höhe am Tag der Rechnungsstellung in der Rechnung gesondert

ausgewiesen.

3.) Sofern sich aus der Auftragsbestätigung nichts anderes ergibt, ist der Kaufpreis netto (ohne Abzug) sofort zur Zahlung fällig. Der Abzug von Skonto bedarf besonderer schriftlicher Vereinbarung.

Kommt der Verbraucher in Zahlungsverzug, so hat er die Geldschuld während des Verzugs in Höhe von 5% über dem Basiszinssatz zu verzinsen. Kommt der Unternehmer in Zahlungsverzug, hat er die Geldschuld in Höhe von 8 % über dem Basiszinssatz zu verzinsen. Wir behalten uns gegenüber unserem Kunden vor, einen höheren Verzugschaden nachzuweisen und geltend zu machen.

4.) Bei Zahlungsschwierigkeiten des Kunden, zum Beispiel Zahlungsverzug, Scheck- oder Wechselprotest, sind wir berechtigt, alle offenstehenden, auch gestundeten Rechnungsbeträge, sofort fällig zu stellen und gegen Rückgabe zahlungshalber hereingenommener Wechsel Barzahlung oder Sicherheitsleistung zu verlangen.

5.) Erfolgen Vorauszahlungen oder Sicherheitsleistungen nicht fristgemäß, so können wir nach Mahnung vom Vertrag zurücktreten und/oder weitere Lieferungen und Leistungen ablehnen und Ansprüche wegen Nichterfüllung geltend machen.

6.) Der Kunde hat ein Recht zur Aufrechnung nur, wenn seine Gegenansprüche rechtskräftig festgestellt oder durch uns anerkannt wurden. Der Kunde kann ein Zurückbehaltungsrecht nur ausüben, wenn sein Gegenanspruch auf demselben Vertragsverhältnis beruht. Dabei wird auf den einzelnen Kauf und nicht auf eine eventuelle Zusammenfassung in einer Rechnung abgestellt.

#### § 4 Lieferung

1.) Lieferungen erfolgen mit schwerem Lastzug frei erreichbarer und befestigter Baustelle oder Lager ohne Abladen. Das Abladen hat unverzüglich und sachgemäß durch den Käufer zu erfolgen. Wartezeiten werden dem Käufer berechnet. Ist Abladen vereinbart, wird am LKW ebenerdig abgeladen.

2.) Erfüllungsort für unsere Lieferungen ist die Verladestelle; bei Anlieferung trägt der Käufer die Gefahr; bei geänderter Anweisung trägt der Käufer die Mehrkosten.

3.) Die Abnahme hat, soweit möglich, in gleichmäßigen Bezügen während der vereinbarten Lieferfrist zu erfolgen. Für die Folgen ungenügenden Abrufs hat der Käufer aufzukommen.

4.) Lieferfristen werden nach Möglichkeit eingehalten, sind aber stets unverbindlich. Wir sind zu Teillieferungen berechtigt.

5.) Geraten wir in Lieferverzug, so kann der Kunde nur dann vom Vertrag zurücktreten oder Schadensersatz verlangen, wenn er uns zuvor unter Ablehnungsandrohung schriftlich eine Nachfrist von mindestens 3 Wochen gesetzt hat und diese Frist fruchtlos abgelaufen ist.

#### § 5 Gefährübergang

1.) Ist der Käufer Unternehmer, geht die Gefahr des zufälligen Untergangs und der zufälligen Verschlechterung der Ware mit der Übergabe, beim Versendungskauf mit der Auslieferung der Sache an den Spediteur, den Frachtführer oder der sonst zur Ausführung der Versendung bestimmten Person oder Anstalt auf den Käufer über.

2.) Ist der Käufer Verbraucher, geht die Gefahr des zufälligen Untergangs und der zufälligen Verschlechterung der verkauften Sache auch beim Versendungskauf erst mit der Übergabe der Sache auf den Käufer über.

3.) Der Übergabe steht es gleich, wenn der Käufer im Verzug der Annahme ist.

#### § 6 Gewährleistung

1.) Ist der Käufer Unternehmer, leisten wir für Mängel der Ware zunächst nach unserer Wahl Gewähr durch Nachbesserung oder Ersatzlieferung.

2.) Ist der Käufer Verbraucher, so hat er zunächst die Wahl, ob die Nacherfüllung durch Nachbesserung oder Ersatzlieferung erfolgen soll. Wir sind jedoch berechtigt, die Art der gewählten Nacherfüllung zu verweigern, wenn sie nur mit unverhältnismäßigen Kosten möglich ist und die andere Art der Nacherfüllung ohne erhebliche Nachteile für den Verbraucher bleibt.

3.) Schlägt die Nacherfüllung fehl, kann der Kunde grundsätzlich nach seiner Wahl Herabsetzung der Vergütung (Minderung) oder Rückgängigmachung des Vertrages (Rücktritt) verlangen. Bei einer nur geringfügigen Vertragswidrigkeit, insbesondere bei nur geringfügigen Mängeln, steht dem Kunden jedoch kein Rücktrittsrecht zu.

4.) Unternehmer müssen uns offensichtliche Mängel innerhalb einer Frist von 3 Wochentagen ab Empfang der Ware, in jedem Fall aber vor Verarbeitung oder Einbau, schriftlich anzeigen; andernfalls ist die Geltendmachung der Mängelansprüche ausgeschlossen. Zur Fristwahrung genügt die rechtzeitige Absendung. Den Unternehmer trifft die volle

Beweislast für sämtliche Anspruchsvoraussetzungen, insbesondere für den Mangel selbst, für den Zeitpunkt der Feststellung des Mangels und für die Rechtzeitigkeit der Mängelrüge.

Verbraucher müssen uns innerhalb einer Frist von 2 Monaten nach dem Zeitpunkt, zu

dem der vertragswidrige Zustand der Ware festgestellt wurde, über offensichtliche Mängel schriftlich unterrichten. Maßgeblich für die Wahrung der Frist ist der Zugang der Unterrichtung bei uns. Unterlässt der Verbraucher diese Unterrichtung, erlöschen die Gewährleistungsrechte 2 Monate nach seiner Feststellung des Mangels. Dies gilt nicht bei Arglist des Verkäufers. Die Beweislast für den Zeitpunkt der Feststellung des Mangels trifft den Verbraucher. Wurde der Verbraucher durch unzutreffende Herstelleraussagen zum Kauf der Sache bewogen, trifft ihn für seine Kaufentscheidung die Beweislast. Bei gebrauchten Gütern trifft den Verbraucher die Beweislast für die Mangelhaftigkeit der Sache.

5.) Wählt der Kunde wegen eines Rechts- oder Sachmangels nach gestatteter Nacherfüllung den Rücktritt vom Vertrag, steht ihm daneben kein Schadensersatzanspruch wegen des Mangels zu.

Wählt der Kunde nach gestatteter Nacherfüllung Schadensersatz, verbleibt die Ware beim Kunden, wenn ihm dies zumutbar ist. Der Schadensersatz beschränkt sich auf die Differenz zwischen Kaufpreis und Wert der mangelhaften Sache. Dies gilt nicht, wenn wir die Vertragsverletzung arglistig verursacht haben.

6.) Wir leisten für unsere Baustoffe Gewähr für die Zeit von 5 Jahren, sofern der Kunde den Baustoff in der üblichen und vorgesehenen Weise verwendet und ein Mangel der bei uns erworbenen Baustoffe zu einem Mangel eines Bauwerkes führt. Ansonsten gelten folgende Gewährleistungsfristen: Für Unternehmer gilt eine Gewährleistungsfrist von einem Jahr ab Ablieferung der Ware. Für Verbraucher beträgt die Gewährleistungsfrist zwei Jahre ab Ablieferung der Ware.

Bei gebrauchten Sachen beträgt die Verjährungsfrist ein Jahr ab Ablieferung der Ware.

7.) Ist der Käufer Unternehmer, gilt als Beschaffenheit der Ware grundsätzlich nur die Produktbeschreibung des Herstellers als vereinbart. Öffentliche Äußerungen, Anpreisungen oder Werbung des Herstellers stellen daneben keine vertragsgemäße Beschaffenheitsangaben der Ware dar.

Proben und Muster gelten als annähernde Anschauungsstücke für Qualität, Abmessungen und Farbe, es handelt sich dabei nicht um vertragsgemäße Beschaffenheitsangaben der Ware. Das gilt insbesondere für DIN-Angaben.

Bei farbigen Materialien können Farbschwankungen auftreten, insbesondere bei Tonerzeugnissen, die in einem natürlichen Brennprozess hergestellt werden, sind Farbdifferenzen unvermeidbar. Bei Waren, bei denen Farbschwankungen auftreten können, muß aus mehreren Paletten/Paketen gleichzeitig verarbeitet werden.

Wir weisen darauf hin, dass Schichten- beziehungsweise Sedimentgesteine, wie zum Beispiel Porphyr, Grauwacke, Sandstein und Quarzite im allgemeinen, tendenziell zum Aufspalten neigen können.

Bei gebrauchtem Natursteinpflaster dürfen 10 % der gelieferten Menge aus Fremdstoffen oder unbrauchbarem Pflaster bestehen.

Bei der Lieferung von Natursteinen können Abweichungen in Farbe und Struktur auftreten. Soweit sie in der Natur der verwendeten Materialien liegen und handelsüblich sind, stellen sie keinen Mangel dar. Hierzu gehören auch korrosionsbedingte Farbveränderungen.

Erhält der Kunde eine mangelhafte Montageanleitung, sind wir lediglich zur Lieferung einer mangelfreien Montageanleitung verpflichtet und dies auch nur dann, wenn der Mangel der Montageanleitung der ordnungsgemäßen Montage entgegensteht.

#### § 7 Haftungsbeschränkungen

1.) Bei leicht fahrlässigen Pflichtverletzungen beschränkt sich unsere Haftung auf den nach der Art der Ware vorhersehbaren, vertragstypischen, unmittelbaren Durchschnittsschaden. Dies gilt auch bei leicht fahrlässigen Pflichtverletzungen unserer gesetzlichen Vertreter oder Erfüllungsgehilfen.

Gegenüber Unternehmern haften wir bei leicht fahrlässiger Verletzung unwesentlicher Vertragspflichten nicht.

2.) Die vorstehenden Haftungsbeschränkungen betreffen nicht Ansprüche des Kunden aus Produkthaftung. Weiter gelten die Haftungsbeschränkungen nicht bei uns zurechenbaren Körper- und Gesundheitsschäden oder bei Verlust des Lebens des Kunden.

3.) Schadensersatzansprüche des Kunden wegen eines Mangels verjähren nach einem Jahr ab Ablieferung der Ware. Dies gilt nicht, wenn uns Arglist vorwerfbar ist.

#### § 8 Eigentumsvorbehalt

1.) Bei Verträgen mit Verbrauchern behalten wir uns das Eigentum an der Ware bis zur vollständigen Zahlung des Kaufpreises vor.

Bei Verträgen mit Unternehmern behalten wir uns das Eigentum an der Ware bis zur vollständigen Begleichung aller Forderungen aus einer laufenden Geschäftsbeziehung vor.

2.) Der Kunde ist verpflichtet, die Ware pfleglich zu behandeln; insbesondere ist er verpflichtet, diese auf eigene Kosten gegen Feuer-, Wasser- und Diebstahlschäden ausreichend zum Neuwert zu versichern. Sofern Wartungs- und Inspektionsarbeiten

erforderlich sind, muß der Kunde diese auf eigene Kosten rechtzeitig durchführen.

3.) Bei Pfändungen oder sonstigen Eingriffen Dritter hat uns der Kunde unverzüglich schriftlich zu benachrichtigen, damit wir Klage gemäß § 771 ZPO erheben können. Soweit der Dritte nicht in der Lage ist, uns die gerichtlichen und außergerichtlichen Kosten einer Klage gemäß § 771 ZPO zu erstatten, haftet der Kunde für den uns entstandenen Ausfall.

4.) Bei vertragswidrigem Verhalten des Kunden, insbesondere bei Zahlungsverzug, sind wir berechtigt, vom Kaufvertrag zurückzutreten und die Ware herauszuverlangen. In der Pfändung der Kaufsache durch uns liegt stets ein Rücktritt vom Vertrag. Wir sind nach Rücknahme der Kaufsache zu deren Verwertung befugt, der Verwertungserlös ist auf die Verbindlichkeiten des Kunden – abzüglich angemessener Verwertungskosten – anzurechnen.

5.) Der Unternehmer ist berechtigt, die Kaufsache im ordentlichen Geschäftsgang weiterzuverkaufen; er tritt uns jedoch bereits jetzt alle Forderungen in Höhe des Fakturaendbetrages (einschließlich Umsatzsteuer) ab, die ihm aus der Weiterveräußerung gegen seine Abnehmer oder Dritte erwachsen, und zwar unabhängig davon, ob die Kaufsache ohne oder nach Verarbeitung weiterverkauft worden ist. Zur Einziehung dieser Forderung bleibt der Kunde auch nach der Abtretung ermächtigt. Unsere Befugnis, die Forderung selbst einzuziehen, bleibt hiervon unberührt. Wir verpflichten uns jedoch, die Forderung nicht einzuziehen, solange der Kunde seinen Zahlungsverpflichtungen aus den vereinnahmten Erlösen nachkommt, nicht in Zahlungsverzug ist und insbesondere kein Antrag auf Eröffnung eines Insolvenzverfahrens gestellt ist oder Zahlungseinstellung vorliegt. Ist aber dies der Fall, können wir verlangen, dass der Kunde uns die abgetretenen Forderungen und deren Schuldner bekannt gibt, alle zum Einzug erforderlichen Angaben macht, die dazugehörigen Unterlagen aushändigt und den Schuldnern (Dritten) die Abtretung mitteilt.

6.) Die Verarbeitung oder Umbildung der Kaufsache durch den Kunden wird stets für uns vorgenommen. Wird die Kaufsache mit anderen, uns nicht gehörenden Gegenständen verarbeitet, so erwerben wir das Miteigentum an der neuen Sache im Verhältnis des Wertes der Kaufsache zu den anderen verarbeiteten Gegenständen zur Zeit der Verarbeitung. Für die durch Verarbeitung entstehende Sache gilt im übrigen das gleiche, wie für die unter Vorbehalt gelieferte Kaufsache.

7.) Wird die Kaufsache mit anderen, uns nicht gehörenden Gegenständen untrennbar vermischt, so erwerben wir das Miteigentum an der neuen Sache im Verhältnis des Wertes der Kaufsache zu den anderen vermischten Gegenständen zum Zeitpunkt der Vermischung. Erfolgt die Vermischung in der Weise, dass die Sache des Kunden als Hauptsache anzusehen ist, so gilt als vereinbart, dass der Kunde uns anteilmäßig Miteigentum überträgt. Der Kunde verwahrt das so entstandene Alleineigentum oder Miteigentum für uns.

#### § 9 Besonderes

1.) Bei radial bearbeiteten Natursteinen dient als Berechnungsgrundlage das größt umschriebene Rechteck.

2.) Die zur Herstellung von Naturwerksteinarbeiten benötigten Lage-, Detailpläne und Schablonen müssen uns vor Ausführung der Arbeiten kostenlos zur Verfügung gestellt werden.

3.) Materialabmessungen und -Ergiebigkeiten sind als Richt- und Erfahrungswerte zu verstehen, eine Haftung übernehmen wir insoweit nicht.

#### § 10 Rechtswahl, Erfüllungsort und Gerichtsstand

1.) Es gilt das Recht der Bundesrepublik Deutschland. Die Bestimmungen des UN-Kaufrechts finden keine Anwendung. In Zweifelsfällen ist die deutsche Fassung dieser Bedingungen maßgebend. Maßgebend für die Ausübung von Handelsklauseln sind im Zweifel die Incoterms 2000.

2.) Sofern sich aus der Auftragsbestätigung nichts anderes ergibt, ist unser Geschäftssitz Erfüllungsort.

3.) Ist der Kunde Kaufmann, juristische Person des öffentlichen Rechts oder öffentlich-rechtliches Sondervermögen, ist ausschließlicher Gerichtsstand für alle Streitigkeiten aus diesem Vertrag unser Geschäftssitz. Dasselbe gilt, wenn der Kunde keinen allgemeinen Gerichtsstand in Deutschland hat oder seinen Wohnsitz oder gewöhnlichen Aufenthalt im Zeitpunkt der Klageerhebung nicht bekannt sind.

#### § 11 Schlußbestimmungen

1.) Sollten einzelne Bestimmungen dieses Vertrages mit dem Kunden einschließlich dieser allgemeinen Geschäftsbedingungen ganz oder teilweise unwirksam sein oder werden, so wird hierdurch die Gültigkeit der übrigen Bestimmungen nicht berührt. Die ganz oder teilweise unwirksame Regelung soll durch eine Regelung ersetzt werden, deren wirtschaftlicher Erfolg dem der unwirksamen Regelung möglichst nahe kommt.

2.) Der Kunde erhält hierdurch Kenntnis, dass seine personenbezogenen Daten – soweit diese für die Abwicklung des Auftrages erforderlich sind – im Sinne des Bundesdatenschutzgesetzes gespeichert werden.





# Our Style Your Home

happe-gruppe

Stand 2019/20

Technisch bedingte Änderungen, Maß- und Farbabweichungen, Druckfehler und Irrtümer bleiben vorbehalten.  
Farbliche Abweichungen in den Abbildungen gegenüber den Original-Produktfarben sind drucktechnisch bedingt.

**Alpas Euro GmbH**

Bosfelder Weg 25 | D-33378 Rheda-Wiedenbrück  
Phone: +49 (0) 5242.9445-0 | Fax: +49 (0) 5242.9445-205

[info@happe-gruppe.de](mailto:info@happe-gruppe.de)